

Clé de détermination des petits animaux

LE PETIT ANIMAL...

N'A PAS DE PATTES

A un corps allongé,
mou, sans anneaux2 paires de
tentacules
sur la tête
Mollusques

Limace



Escargot

A un corps
allongé,
minuscule
(< 5 mm),
sans
tentacules
sur la tête**Némato-
zoaires**

Nématode

Annélides

Lumbric

A un corps allongé,
mou, anneléLarve
d'insecte

A DES PATTES

N'a pas d'antenne

A un corps en 2 parties
et 8 pattes**Arachnides**A une paire
de pincesPseudo-
scorpionN'a pas de
pinces

Araignées



Opilion

A un corps
en 1 partie,
très petit

Acarien

A des antennes

A plus de 6 pattes

2 antennes
et plus de
10 pattes**Myriapodes**

Lithobie

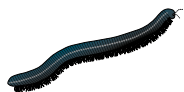
A un corps
ovale et
4 antennes**Crustacés**

Cloporte

A 6 pattes
Insectes

Gendarme

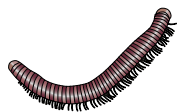
MYRIAPODES



Diplopode



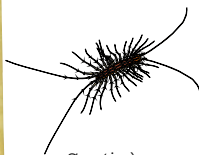
Polydesme



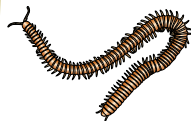
Iule



Glomérís



Scutigère



Geophile

INSECTES



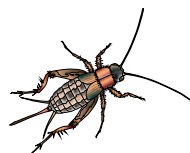
Carabe



Collemboule



Staphyllin



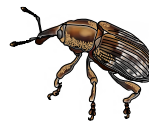
Grillon



Punaise



Fourmi



Charançon



Gendarme