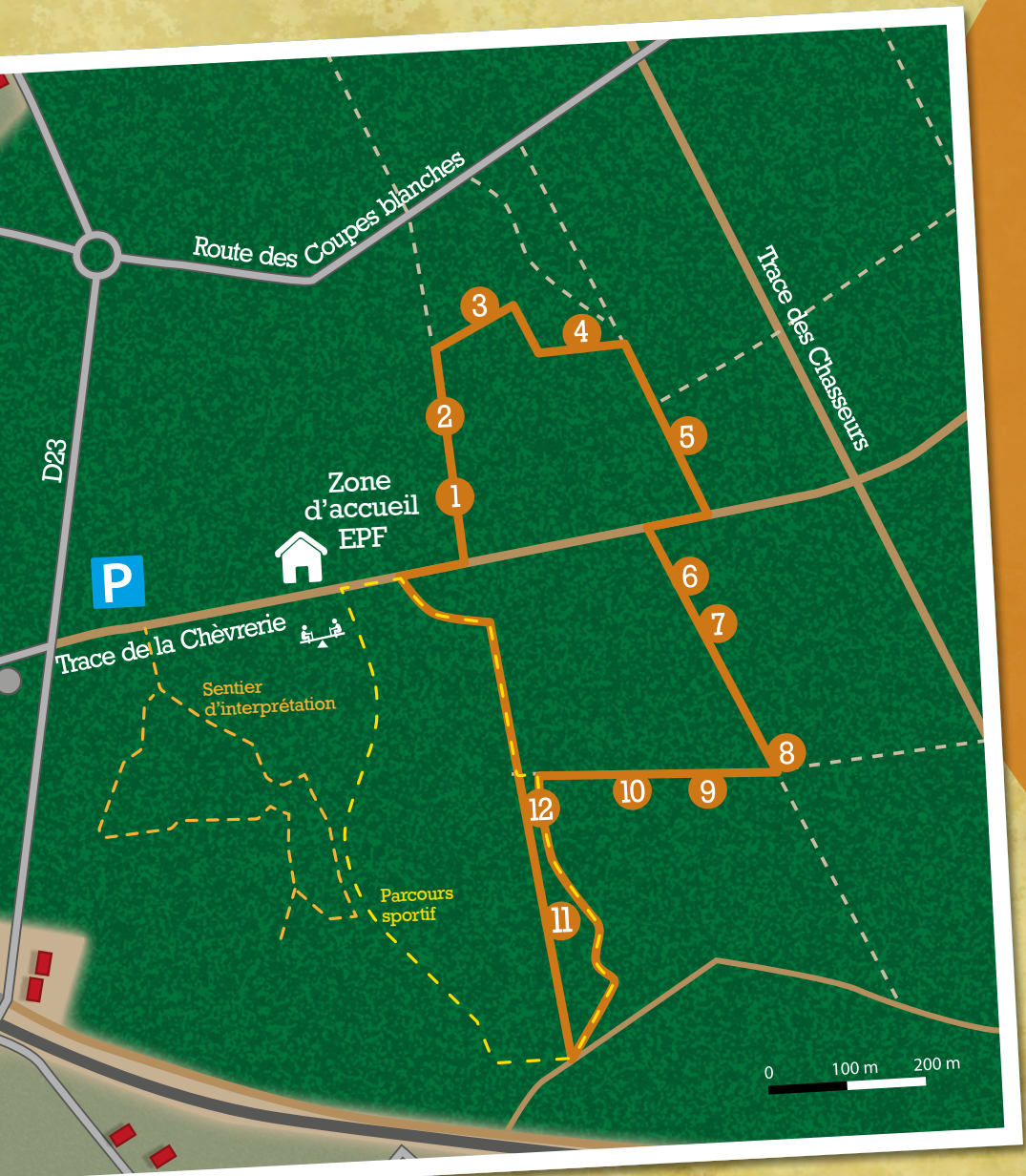


En quête du vivant !



Prends ta loupe et ton carnet, tends l'oreille, affute ton regard. Sois curieux et observateur !

Ta mission est de partir avec ton équipe pour découvrir la vie cachée de la forêt de Seillon !

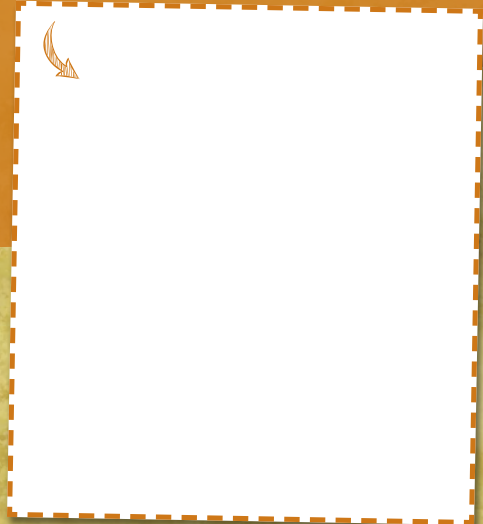
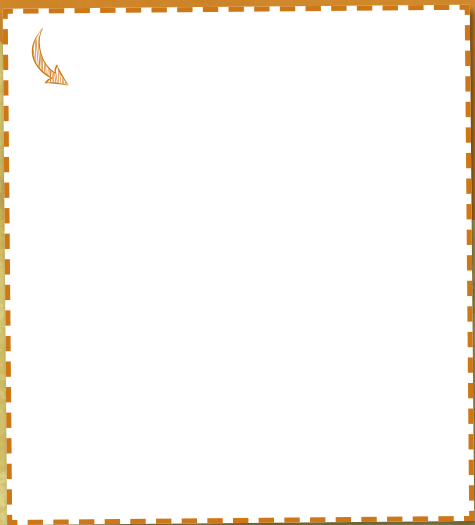
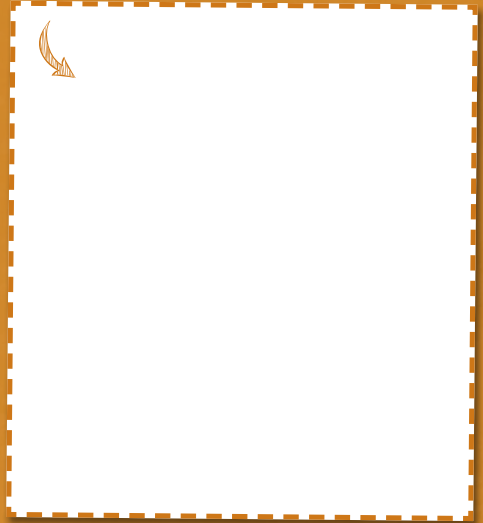
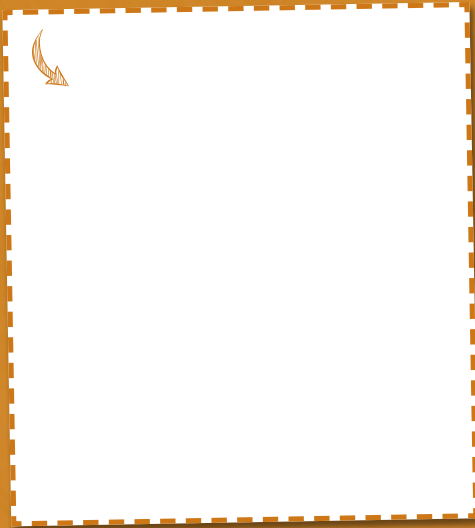


Petit conseil !
 Avant de partir, n'oubliez pas
 de chausser vos bottes !



Avant la sortie...

Dessiner dans chaque case ce que l'on peut trouver dans la forêt.



Immersion en forêt

Dialogue avec L'accompagnateur

Vous voici dans la forêt de Seillon.
Votre mission « En quête du vivant » démarre.

Observez bien autour de vous !



**Peut-on observer ou
entendre des animaux ?**

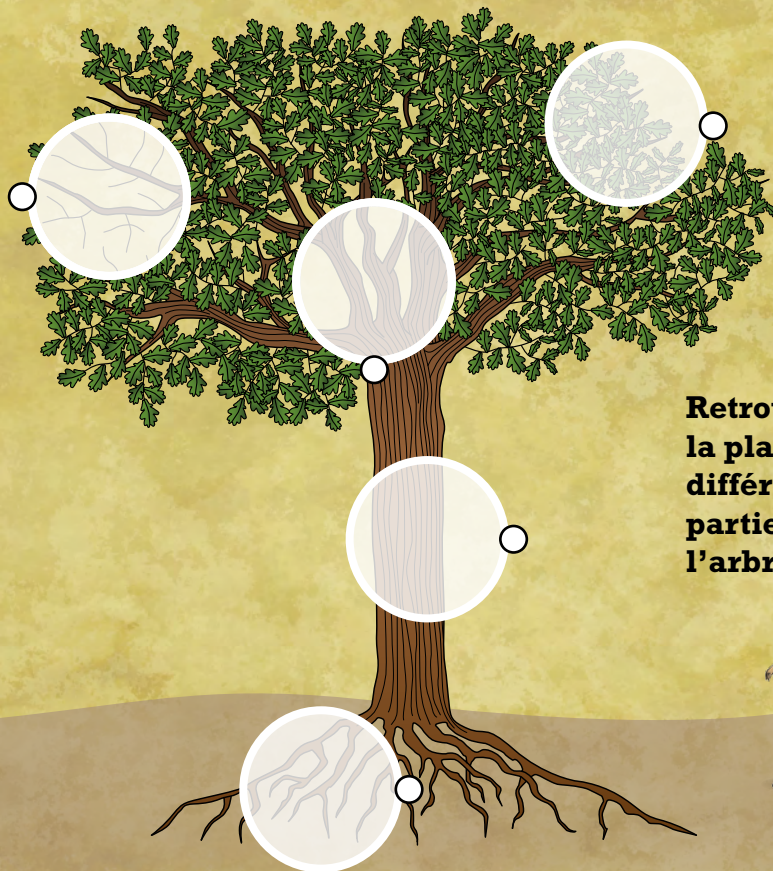
Lesquels ?

**Que peut-on dire concernant
le sol de la forêt ?**

(sa couleur, ce qui le recouvre,
son aspect, etc.)

**Que peut-on observer
en levant la tête ?**

Les parties de l'arbre



Retrouver
la place des
différentes
parties de
l'arbre



BRANCHES



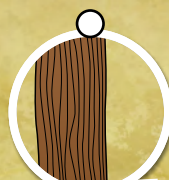
RAMEAUX



FEUILLES



RACINES



TRONC

La vie d'un chêne

Trouver :

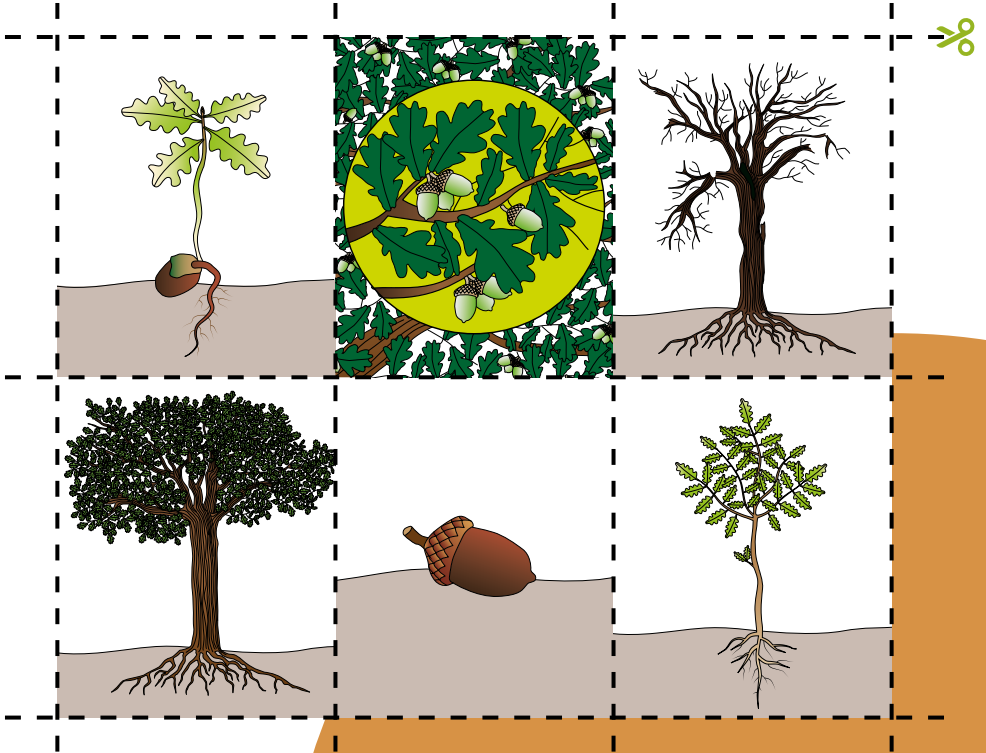
- un gland,



- de jeunes
plants de chênes.



Découper les vignettes ci-dessous et les coller en page 9 du livret pour reconstituer le cycle de vie d'un chêne.





Le cycle de vie d'un chêne

1



Je nais d'une graine.

2



*La graine germe
et fait ses racines.*

3



*Peu à peu, je deviens
un jeune plant.*

4



*Mon tronc s'allonge,
je deviens un arbre.*

5



*Adulte, je fais des
graines pour me
reproduire.*

6



*Comme tous les
êtres vivants,
je mourrai un jour.*

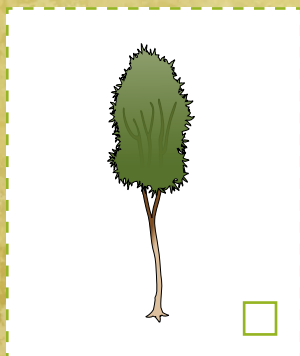
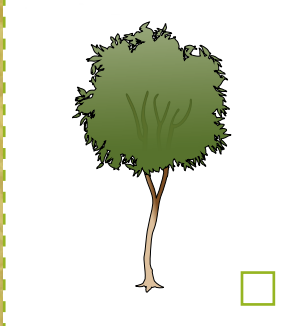
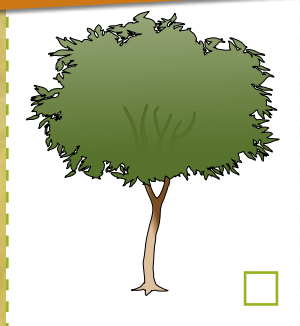
Mon arbre

Dans la forêt, aucun arbre n'est identique. Leur forme, leur tronc, leur branche, leur feuillage les différencie.

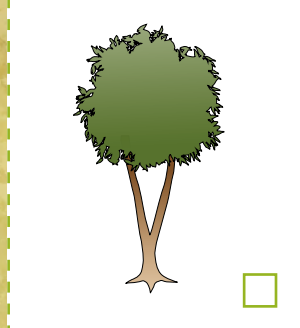
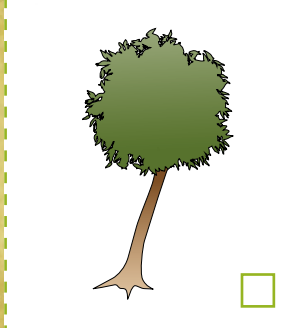
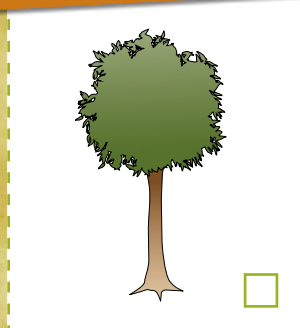
Choisir un arbre et cocher les dessins qui lui correspondent le mieux.



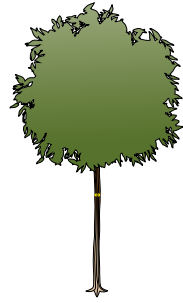
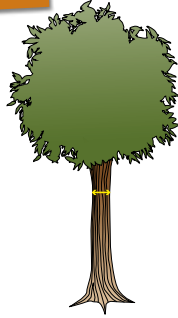
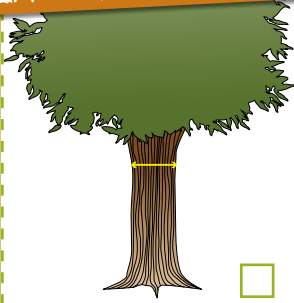
LA FORME DU FEUILLAGE



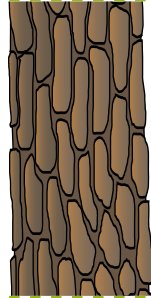
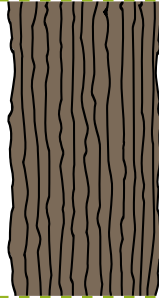
LA FORME DU TRONC



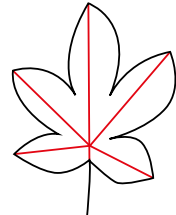
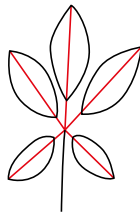
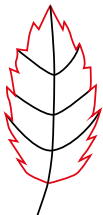
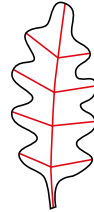
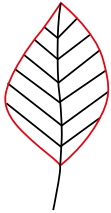
LA GROSSEUR DU TRONC



SON ÉCORCE



SA FEUILLE





Crayon de papier + Carton

Placer une feuille de l'arbre choisi entre le carton et cette page puis frotter avec le crayon de papier.



Le sol forestier



Étudier la partie du sol où se trouvent les feuilles mortes.

Observer les feuilles, celles du haut d'abord puis celles en-dessous.

Colorier le dessin ci-dessous :

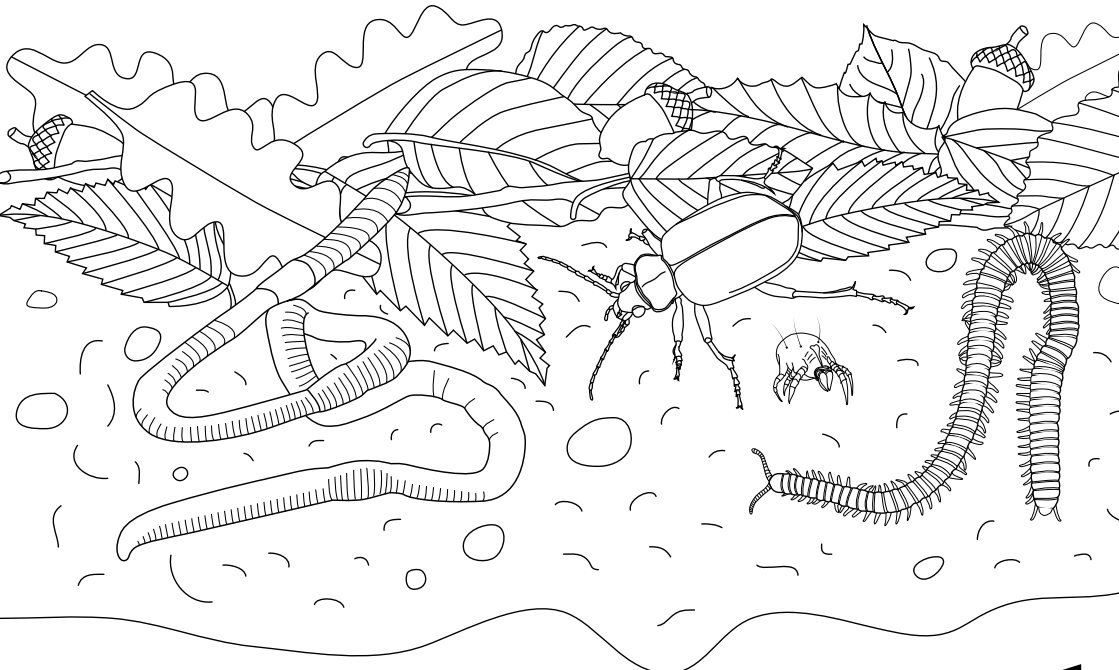
→ le sol en marron,



→ les feuilles en jaune,



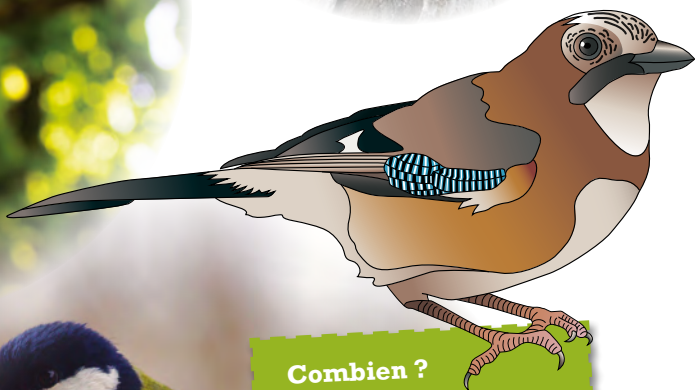
→ les animaux en vert.



Écouter les oiseaux

Fermer les yeux et écouter attentivement.

Des oiseaux chantent-ils ?



Combien ?



Carte d'identité des animaux de la forêt

Observer les silhouettes en bois représentant des animaux de la forêt de Seillon.

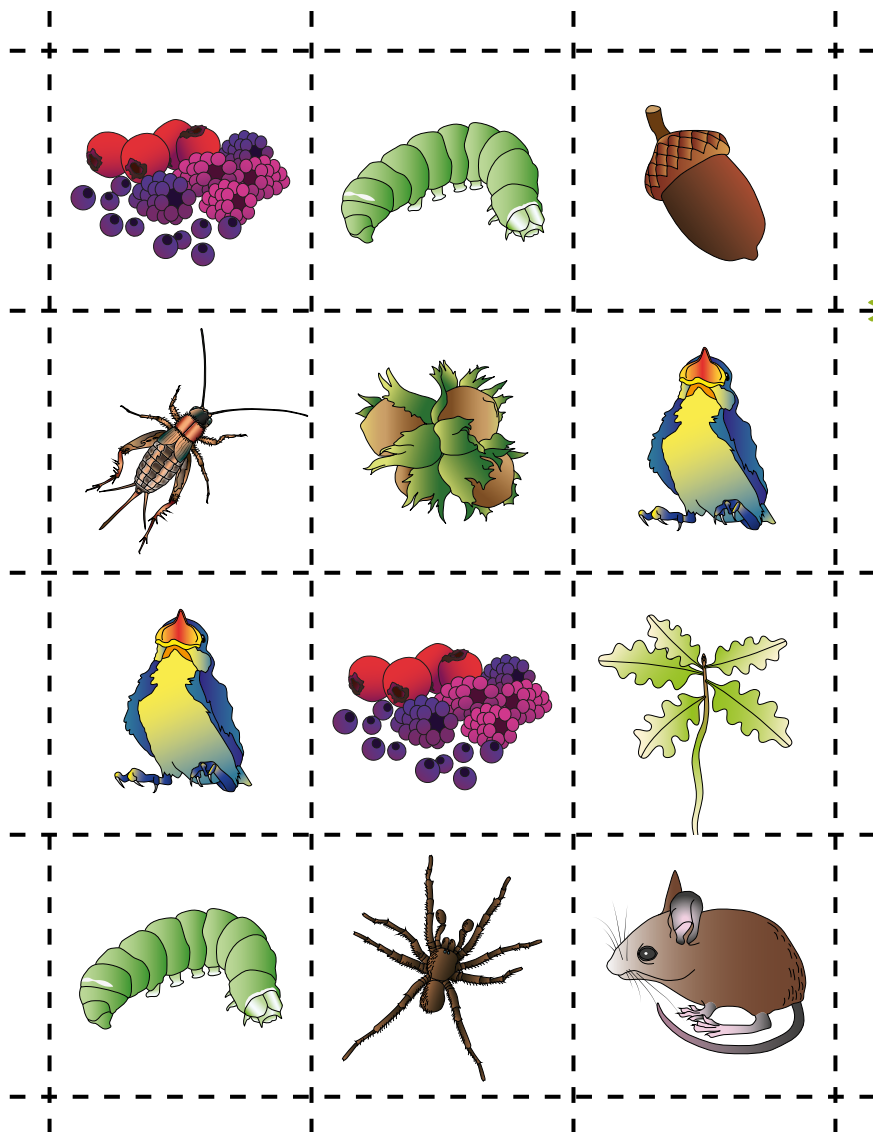
Découper les éléments des pages 15 et 17 pour compléter les cartes d'identité des pages 19 à 21.



CHENILLE	✂
MÉSANGE	
MARTRE	
RENARD	
ÉCUREUIL	



Découper les animaux et les coller sur les cartes d'identité des animaux sur les pages suivantes





Compléter les cartes d'identité des animaux avec les éléments découpés.

Mon nom :

Je mange :



Mon nom :

Je mange :



Mon nom :

Je mange :



Mon nom :



Je mange :

Mon nom :



Je mange :

Les traces des animaux



Fiches 3 et 4

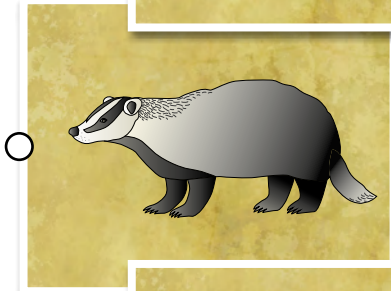
Difficile de les voir car ils se cachent, mais de nombreux animaux vivent dans la forêt. Il est possible de détecter leur présence aux traces qu'ils laissent de leur passage.

Observer les photos en forêt et relier chaque trace avec l'animal correspondant :

Trace 1

Trace 2

Trace 3



Les animaux du sol

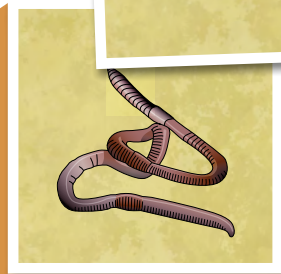


Boîte loupe + Pelle

Le sol est peuplé d'une multitude d'animaux.

Avec la pelle, prendre quelques poignées du sol (mélange de terre et de feuilles) et rechercher les éventuels animaux qui y vivent.

Trouver 3 animaux différents et les observer grâce à la boîte loupe.





Office National des Forêts

Ce livret pédagogique est conçu dans le cadre de l'Espace Pédagogique Forestier (EPF) réalisé par l'Office National des Forêts en forêt domaniale de Seillon. En favorisant l'observation sur le terrain, ce projet a pour objectif de sensibiliser les enfants à la forêt et ses enjeux et d'aborder les principes de la gestion durable des espaces naturels.

L'EPF de la forêt domaniale de Seillon bénéficie de l'accompagnement technique et du soutien financier de la Communauté d'Agglomération du bassin de Bourg-en-Bresse et du Département de l'Ain en partenariat avec la Ville de Bourg-en-Bresse et les services de l'éducation nationale, en particulier le concours du groupe Education au Développement Durable de l'inspection académique de l'Ain.

**Téléchargez les livrets pédagogiques
et retrouvez les instructions d'utilisation de l'EPF
sur : www.onf.fr/redirect?oid=62e6**



La forêt domaniale de Seillon est un espace naturel sensible (ENS), c'est-à-dire un site reconnu à l'échelle départementale pour sa richesse écologique, géologique et/ou paysagère. Un ENS a vocation à être préservé, géré, valorisé et ouvert au public (sauf exception justifiée par la fragilité des milieux).

**Un guide
pédagogique
à l'usage des
enseignants
accompagne
ce livret.**

Conception : ONF/C. Ogrótzky
Illustrations : Jacqueline Guillaume • Shantagraphics (mascottes)
Conception graphique : Sambou-Dubois
Photos : © ONF/C. Legrand, M. Solari, A. Perthuis, C. Pocaichard, J.-M. Mouney • Adobe Stock • Pixabay

