

DANS LA PEAU D'UN JOURNALISTE

Nous sommes en 2031, de l'or a été trouvé dans le sous-sol de la forêt de Seillon. Comme en Amazonie des milliers de chercheurs d'or veulent couper les arbres dans l'espoir de faire fortune.

VOTRE MISSION :

Vous êtes une équipe de journalistes. Faites un travail d'investigation en forêt de Seillon afin d'écrire un article pour faire comprendre combien, depuis toujours, cette forêt est importante pour l'homme et qu'il faut empêcher sa destruction.



Écrire ici le nom de
votre équipe :





Petit conseil !
 Avant de partir, n'oubliez pas
 de chausser vos bottes !



Avant la sortie...

**À votre avis, pourquoi la forêt est-elle utile à l'homme ?
À quoi sert-elle ?**



.....

.....

.....

Êtes-vous déjà allés en forêt de Seillon ?



.....

.....

.....

Si oui, qu'avez-vous fait lors de votre sortie ?



.....

.....

Immersion en forêt

Bienvenue dans la forêt de Seillon.

Votre mission d'investigation pour le journal local commence.

Observez bien !

Décrire la forêt autour de vous :

.....

.....

.....

.....

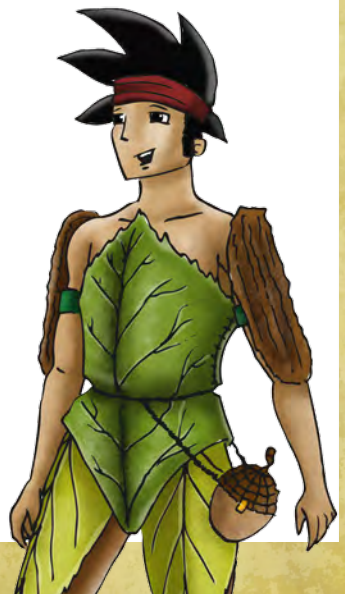
.....

Choisir 10 mots pour décrire et caractériser le paysage :

.....
.....
.....
.....
.....

Parmi ces mots, quel est celui qui vous parait le plus représentatif ?

.....



Les animaux du sol



Boite loupe + Pelle + Fiche 5

Le sol est peuplé d'une multitude d'animaux.

Avec la pelle, prendre quelques poignées de sol (mélange de terre et de feuille), rechercher les éventuels animaux qui y vivent. Les observer à l'aide de la boîte-loupe.

Après les avoir identifiés grâce à la clef de détermination, les classer dans le tableau ci-dessous :

Mollusques	Cuticulates		
Corps mou, non segmenté et des tentacules	Corps enveloppé d'une cuticule plus ou moins rigide		
	Nématodes	Arachnides	Myriapodes
	Des vers lisses et ronds	8 pattes	2 antennes et plus de 10 pattes
Annélides	Crustacés	Insectes	
Corps mou, long et annelé	4 antennes	2 antennes et 6 pattes	



La forêt, protection et nourriture pour la faune



Fiches 3 et 4

Difficile de les voir car ils se cachent, mais de nombreux animaux vivent dans la forêt. Il est possible de détecter leur présence aux traces qu'ils laissent de leur passage.

Observer les photos en forêt et relier chaque trace avec l'animal correspondant :



Trace 1

.....

Trace 2

.....

Trace 3

.....

Trace 4

.....

Trace 5

.....

Trace 6

.....

Trace 7

.....

Trace 8

.....

Trace 9

.....

Décrire une placette forestière



Ruban + Bâtons + Fiche 6



Les poteaux délimitent l'intérieur d'une placette.

Dessiner la feuille de trois arbres différents et indiquer ce qui les différencie les uns des autres :

Feuille espèce 1

Feuille espèce 2

Feuille espèce 3

.....

.....

.....

.....

.....

.....

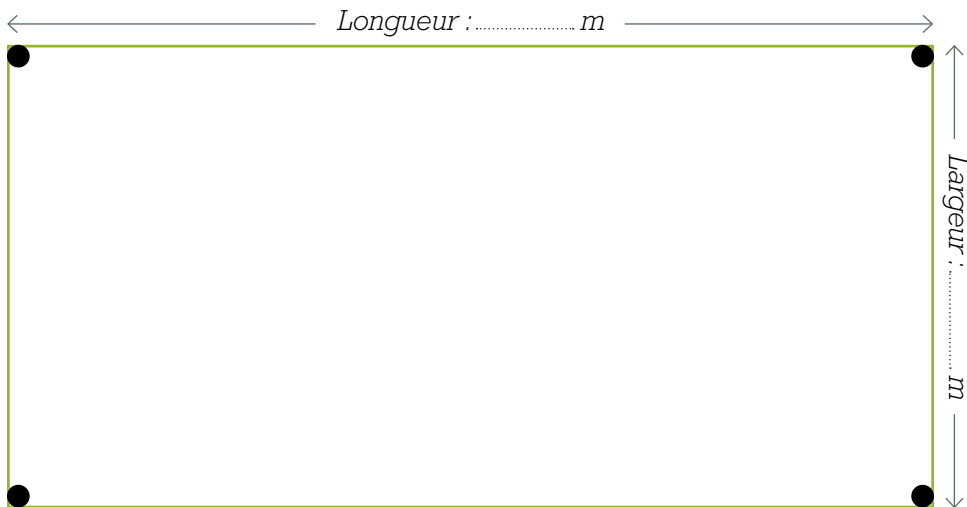
À l'aide du ruban, mesurer la longueur et la largeur de la placette et les reporter sur le schéma page suivante

Calculer la surface de la placette :

.....

Compter les arbres à l'intérieur :

Les identifier et les représenter dans le schéma ci-dessous en utilisant les symboles de la légende.



Légende : ● chêne ▲ charme ■ hêtre

Noter la circonférence de tous les arbres quand celle-ci fait plus de 30 cm :



.....

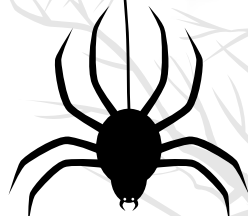
.....

.....

Dans la placette, un arbre est cerclé de rouge.
Mesurer sa hauteur en utilisant la méthode de la croix du bucheron et Thalès :

.....

Les peurs



Avez-vous peur en forêt ?

De quoi avez-vous peur ? Dans quelle situation ?

.....

.....

.....



Pensez-vous que c'est justifié ? Pourquoi ?

.....

.....

.....

.....



Les peurs évoluent à travers le temps et selon les cultures.

Voici 3 exemples :

L'araignée

- La « sale bête » par excellence...noire, velue avec de longues pattes. Elle tisse sa toile pour piéger ses proies avant de leur injecter un poison mortel.
- Dans d'autres civilisations, l'araignée a meilleure réputation ! Chez les vietnamiens, elle symbolise l'âme et en Afrique on lui prête des pouvoirs divinatoires.

La chauve-souris

- Mieux considérée aujourd'hui, ce petit mammifère qui vit dans les ténèbres a longtemps été diabolisé et cloué aux portes, accusé de boire le sang.
- Cette peur n'existe pas dans d'autres cultures. En Chine, par exemple, 5 chauve-souris représentent les 5 bonheurs.

La Chouette

- Encore récemment, pour conjurer les mauvais sorts en tous genres, il était de bon ton de clouer une chouette ou un hibou à la porte de sa grange. Le cri de ces rapaces nocturnes passait pour un présage de mort.
- En Grèce ancienne, une petite chouette est l'emblème d'Athéna, la déesse de la sagesse. En Chine, on vénérât le hibou.

Le cycle de la forêt

Observer la placette délimitée par les poteaux. Sa surface est la même que celle de l'activité 4.

Compter les arbres à l'intérieur de la placette :

Comparer ce nombre avec celui de la placette de l'activité 4 :

.....

**Mesurer les circonférences
des arbres :**



**Les comparer avec celles
mesurées dans la placette
de l'activité 4 :**

.....

.....

.....

.....

.....

.....

.....

.....

**Comment expliquer
les différences entre les deux placettes ?**

.....

.....

.....

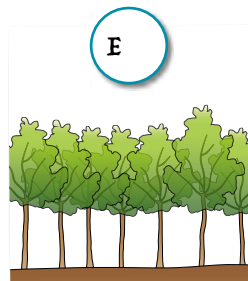
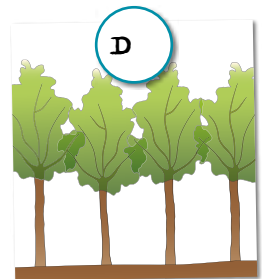
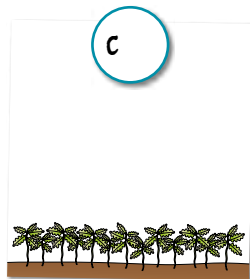
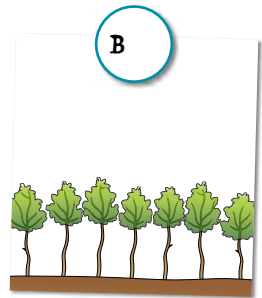
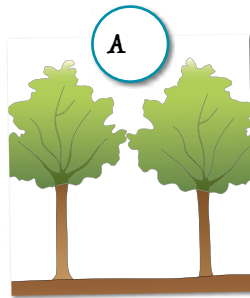
Le cycle de la gestion forestière

En se développant, les arbres entrent en concurrence afin de conquérir le maximum d'espace et de lumière.

Le forestier réalise des coupes d'éclaircies pour maintenir le feuillage des arbres à la lumière et leur offrir les meilleures conditions de croissance.

Reconstituer le cycle la gestion forestière en indiquant sur chaque dessin le numéro correspondant à sa légende.

- 1 Semis issus des glands tombés au sol ou de plantation.
- 2 Les jeunes arbres grandissent en hauteur.
- 3 Leur tronc et leur feuillage s'élargissent. Ils rentrent en concurrence.
- 4 Après une coupe d'éclaircie, les arbres continuent à grandir sans se gêner.
- 5 Au cours de la vie du peuplement plusieurs éclaircies sont réalisées. Les arbres matures sont moins nombreux mais beaucoup plus gros.



Les limites de la forêt do

La forêt de Seillon est une forêt « domaniale ».

Que cela signifie-t-il ?



.....

.....

.....

Décrire le paysage

Voir consignes page 16



domaniale

Retrouver sur le terrain ces équipements qui délimitent la forêt domaniale et les prendre en photo :





Sur le dessin de la page précédente :

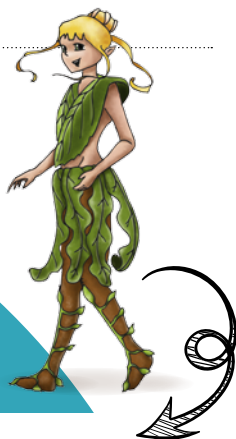
➡ **Rajouter en bleu**, ce qui est construit en hauteur par l'homme : maisons, poteaux électriques, barrières...

➡ **Colorier :**

- . en rouge ce qui sert à l'homme à se déplacer
- . en vert, la végétation
- . en jaune, tout ce que tu ne sais pas où classer

Quelle est la couleur dominante ? Pourquoi ?

Donner trois solutions pour réduire l'impact sonore et visuel de l'homme sur le paysage tout en respectant les besoins de notre mode de vie.



Écouter les bruits

Classer les bruits provenant des activités humaines et ceux d'origine naturelle.

Bruits provenant des activités humaines :

.....

.....

.....

.....

.....

.....

.....

.....

.....

.....

Bruits d'origine naturelle :

.....

.....

.....

.....

.....

.....

.....

.....

.....

.....





Les abris de L'Espace Pédagogique Forestier

Qui a réalisé les abris, les tables et le banc ondulé ?

.....

D'où vient le bois utilisé pour ces réalisations ?

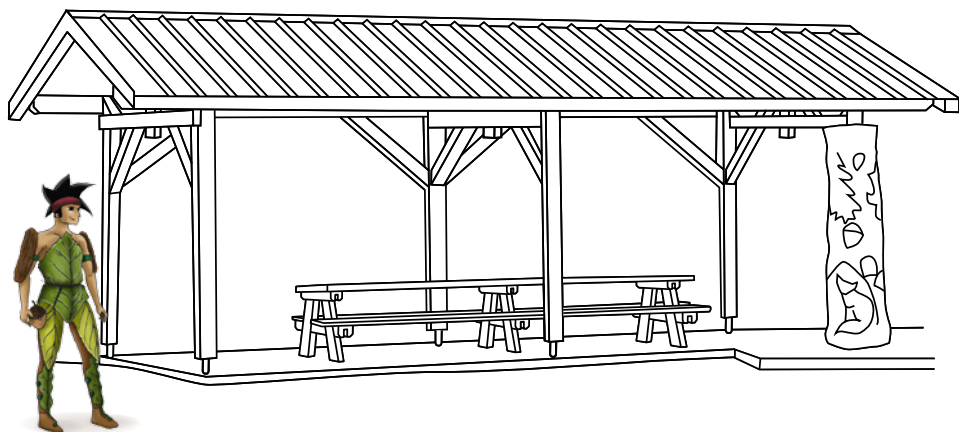
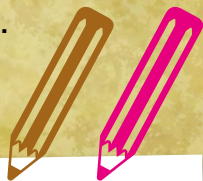
.....

La structure des abris a été réalisée en chêne.

Colorier le chêne en marron.

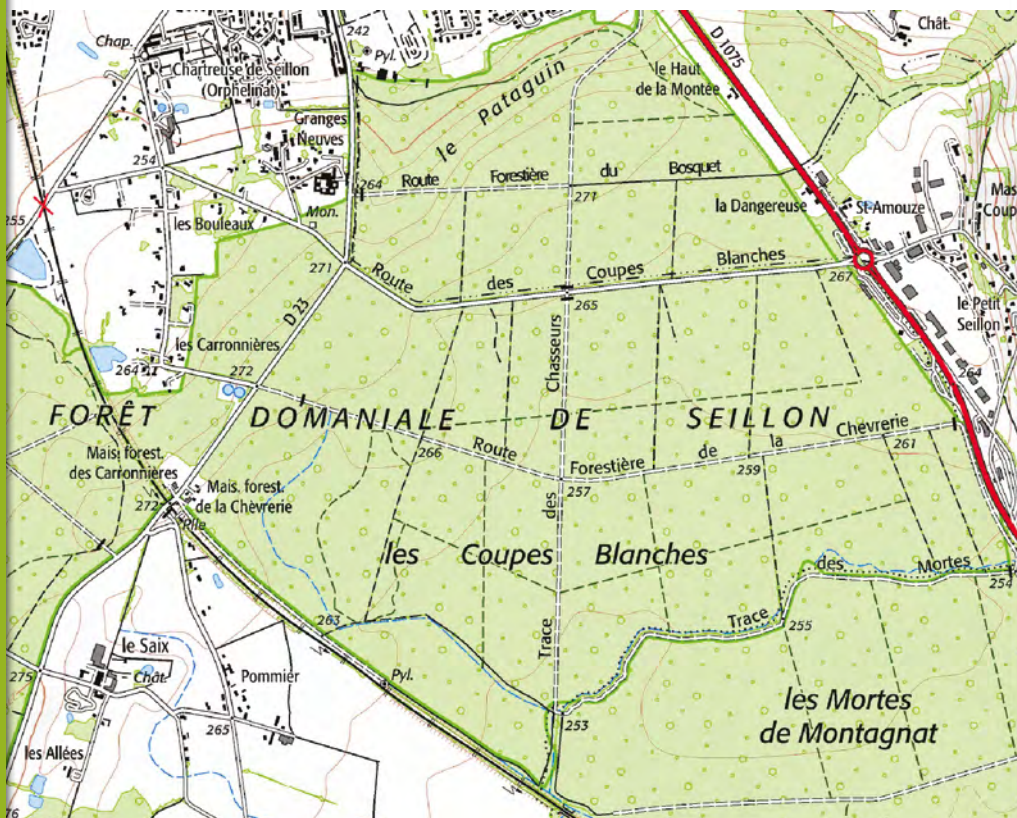
Le bardage et les table-bancs ont été fait en douglas.

Compléter le croquis en rajoutant le bardage et en coloriant en rose les éléments en douglas.



A faire en classe avant ou après la sortie

La toponymie raconte la forêt



SCAN 25 – IGN, Paris, 2015 (Reproduction interdite). Echelle : 1/25 000°.

La toponymie est l'étude des noms des lieux.
Ce sont des témoins précieux de l'histoire du paysage
et des hommes qui l'ont occupé.

Relever les noms de lieux en forêt de Seillon indiqués sur l'extrait de carte IGN de la page précédente :

.....

.....

.....

.....

.....

Définitions

Carronnières

Dans l'Ain, carron signifie « brique », de l'ancien français carron, « carreau de brique », et une carronnière est une briqueterie ou une tuilerie.

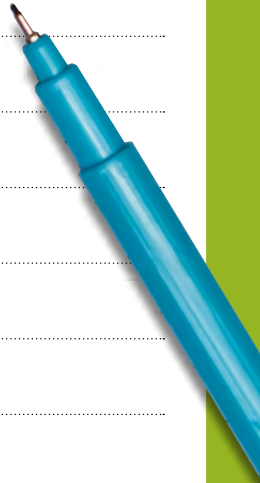
Mortes

Désigne parfois un endroit où l'on a découvert des sépultures anciennes. Peut désigner également un cours d'eau qui coule lentement, dans un endroit plat.

Chèverrie

Endroit où l'on élève des chèvres, pâturage destiné aux chèvres.

A l'aide des noms relevés et des définitions,
**imaginer une histoire qui se serait déroulée autrefois
en forêt de Seillon.**



A series of horizontal dotted lines for writing.

A faire en classe avant ou après la sortie

L'histoire de la forêt domaniale de Seillon



Voici un extrait de la carte de Cassini de Bourg en Bresse, éditée en 1765. Réalisée au XVIII^e siècle, la carte de Cassini est la première carte topographique et géométrique établie à l'échelle du royaume de France dans son ensemble.

Observer la carte.

Seillon est indiquée à deux reprises, quelles sont les deux mentions complètes :

1.

2.

Résumé de l'histoire de Seillon

En 1084, le nom de Seillon apparaît dans un document qui fixe les limites du prieuré de Saint-Pierre de Brou (sur le site de l'actuel monastère de Brou). En 1131 est fondé le prieuré de Seillon qui revient à l'ordre des Chartreux en 1170. Dix ans plus tard, les sires de Bâgé, puis ceux du Saix et de Coligny, font don de l'immense forêt qui entoure le prieuré aux moines. En novembre 1789, la forêt est mise à disposition de la Nation et devient propriété de l'Etat. La chartreuse est vendue en 1791 puis transformée en orphelinat au XIX^e siècle.

À qui appartenait la forêt de Seillon avant 1789 ?

.....

Que s'est-il passé en 1789 ?

.....

.....

.....

Aujourd'hui, à qui appartient la forêt de Seillon ?

.....

.....



A faire en classe avant ou après la sortie

Les métiers de la forêt et du bois

À l'aide des descriptions des métiers de la forêt et du bois, indiquer le numéro correspondant au métier de chaque personnage.

- 1 **Bûcheron** : je coupe les arbres sans faire de dégâts aux peuplements, je les ébranche et les trie par type de produits.
- 2 **Gestionnaire forestier** : j'assure la mise en œuvre et le suivi de la gestion des forêts en vue d'une bonne production de bois, dans le respect de l'environnement et de la biodiversité.
- 3 **Entrepreneur de travaux forestiers** : je réalise des travaux de sylviculture et de reboisement : préparation du sol, plantation, dégagement des plants, élagage,...
- 4 **Pilote de scie (scieur)** : à l'aide d'équipements entièrement automatisés, je suis chargé de la coupe des grumes dans la scierie.
- 5 **Conducteur d'engin forestier (débardeur et abatteuse)** : j'exécute des travaux d'abattage mécanisé ou de débarbage* avec des engins adaptés.
- 6 **Charpentier** : comme les menuisiers, ébénistes... Mon métier consiste à construire et à fabriquer en utilisant le matériau bois provenant des scieries.
- 7 **Commis forestier** : j'approvisionne la scierie en bois. J'évalue les volumes et les qualités de bois en forêt. Je négocie leur achat.
- 8 **Chauffeur de grumier** : je transporte les bois abattus (grumes) à l'aide d'un camion grumier depuis leur aire de dépôt jusqu'aux scieries.

* Le débarbage consiste à sortir de la forêt les arbres coupés, sans abîmer les autres en empruntant un réseau de pistes.



A faire en toute fin

Les différentes fonctions de la forêt

La forêt remplit de nombreuses fonctions.

Compléter ce schéma à l'aide de différents exemples :

Rôle écologique



.....

.....

.....

.....

Rôle pour l'accueil du public



.....

.....

.....

.....

Rôle économique



Rôle paysager





Vous avez terminé votre travail d'investigation en forêt. Maintenant vous avez tous les éléments pour écrire un article afin d'expliquer pourquoi il est nécessaire de préserver la forêt.



Office National des Forêts

Ce livret pédagogique est conçu dans le cadre de l'Espace Pédagogique Forestier (EPF) réalisé par l'Office National des Forêts en forêt domaniale de Seillon. En favorisant l'observation sur le terrain, ce projet a pour objectif de sensibiliser les enfants à la forêt et ses enjeux et d'aborder les principes de la gestion durable des espaces naturels.

L'EPF de la forêt domaniale de Seillon bénéficie de l'accompagnement technique et du soutien financier de la Communauté d'Agglomération du bassin de Bourg-en-Bresse et du Département de l'Ain en partenariat avec la Ville de Bourg-en-Bresse et les services de l'éducation nationale, en particulier le concours du groupe Education au Développement Durable de l'inspection académique de l'Ain.

**Téléchargez les livrets pédagogiques
et retrouvez les instructions d'utilisation de l'EPF
sur : www.onf.fr/redirect?oid=62e6**



La forêt domaniale de Seillon est un espace naturel sensible (ENS), c'est-à-dire un site reconnu à l'échelle départementale pour sa richesse écologique, géologique et/ou paysagère. Un ENS a vocation à être préservé, géré, valorisé et ouvert au public (sauf exception justifiée par la fragilité des milieux).

**Un guide
pédagogique
à l'usage des
enseignants
accompagne
ce livret.**



Conception : ONF/C. Ogratzky
Illustrations : Jacqueline Cuillaume • Shamangraphics (mascottes)
Conception graphique : Sambou-Dubois
Photos : © ONF/D. Pivoi • Freepik • Pixabay