



RÉPUBLIQUE  
FRANÇAISE

Liberté  
Égalité  
Fraternité



COMMUNIQUÉ DE PRESSE  
09 juillet 2024

## Forêt domaniale d'Orléans, massif de Lorris **UNE PARTIE DU SENTIER DES SOURCES FERMÉE JUSQU'AU 30/09 POUR SÉCURISATION**

Le grand chêne « *du pauvre mort* », devenu dangereux, doit être abattu pour assurer la sécurité des promeneurs du sentier des Sources. Consultez l'itinéraire bis en page 2.



### **Accès interdit au public !**

*Pour votre sécurité, respectez les panneaux et consignes.*



### **La forêt, un espace qui s'entretient**

Gérer une forêt publique, c'est aussi veiller à la sécurisation des routes forestières et sentiers balisés. Ce vieux chêne dépérissant, situé trop près des chemins, pourrait tomber ou perdre des branches et blesser les passants. L'ONF et ses partenaires agissent donc et procèdent à la coupe qui s'impose.

Contact agence :  
Alexandra Mathy, chargée de communication  
06 18 81 40 44 - [alexandra.mathy@onf.fr](mailto:alexandra.mathy@onf.fr)

Agence territoriale ONF Val-de-Loire  
100, boulevard de la Salle  
45760 Boigny-sur-Bionne



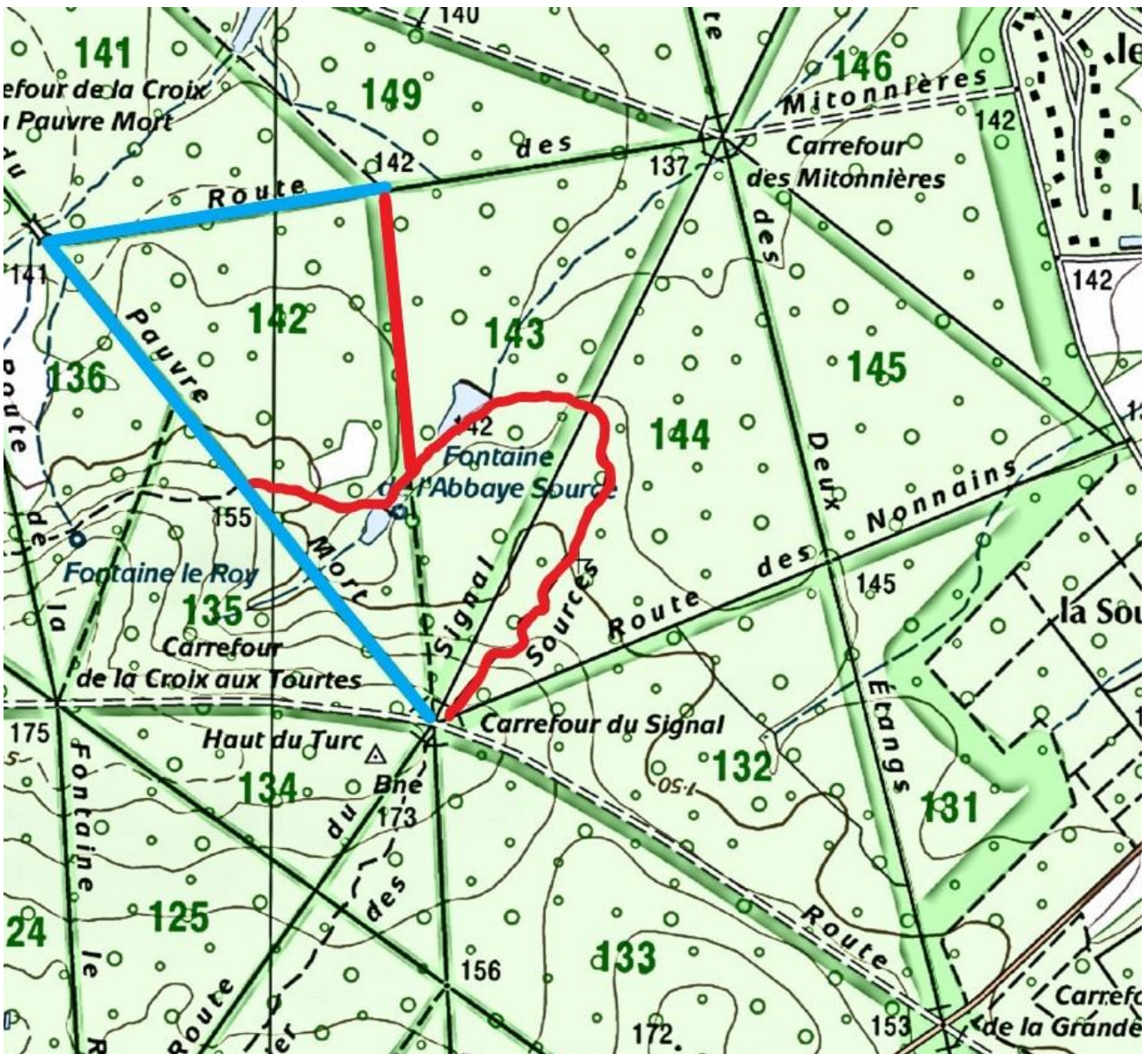
RÉPUBLIQUE  
FRANÇAISE

Liberté  
Égalité  
Fraternité



Office National des Forêts

-  Partie du sentier des Sources fermée jusqu'au 30/09
-  Itinéraire bis pour votre balade



Contact agence :  
Alexandra Mathy, chargée de communication  
06 18 81 40 44 - [alexandra.mathy@onf.fr](mailto:alexandra.mathy@onf.fr)

Agence territoriale ONF Val-de-Loire  
100, boulevard de la Salle  
45760 Boigny-sur-Bionne