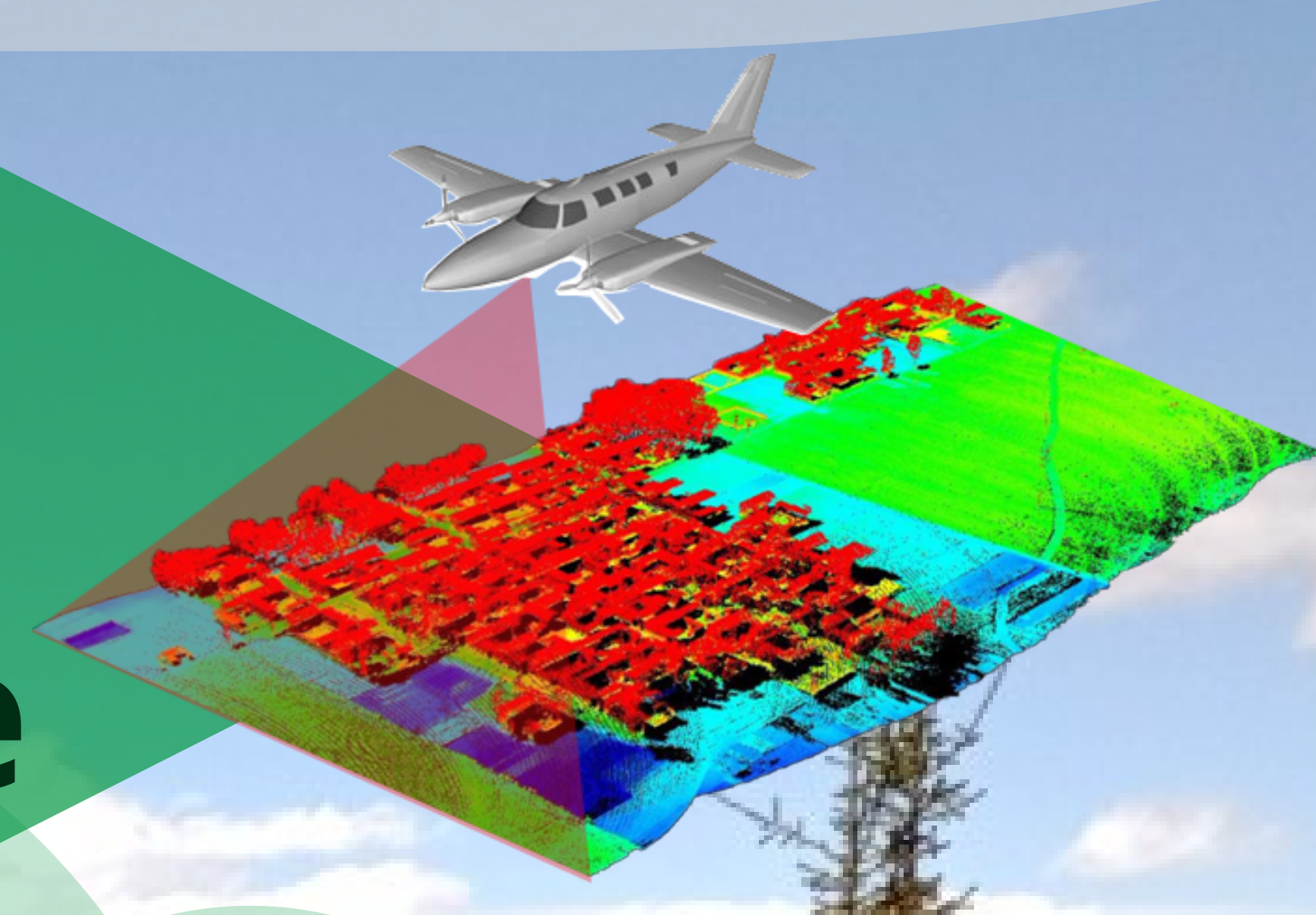




# Étude d'une colonie d'oreillards roux en forêt de montagne



## Méthodologie :

- Description des forêts → technologie LiDAR
- Suivi nocturne → observation des terrains de chasses
- Suivi diurne → identification des gîtes utilisés et des échanges sociaux
- Description des arbres gîtes



## Description des forêts

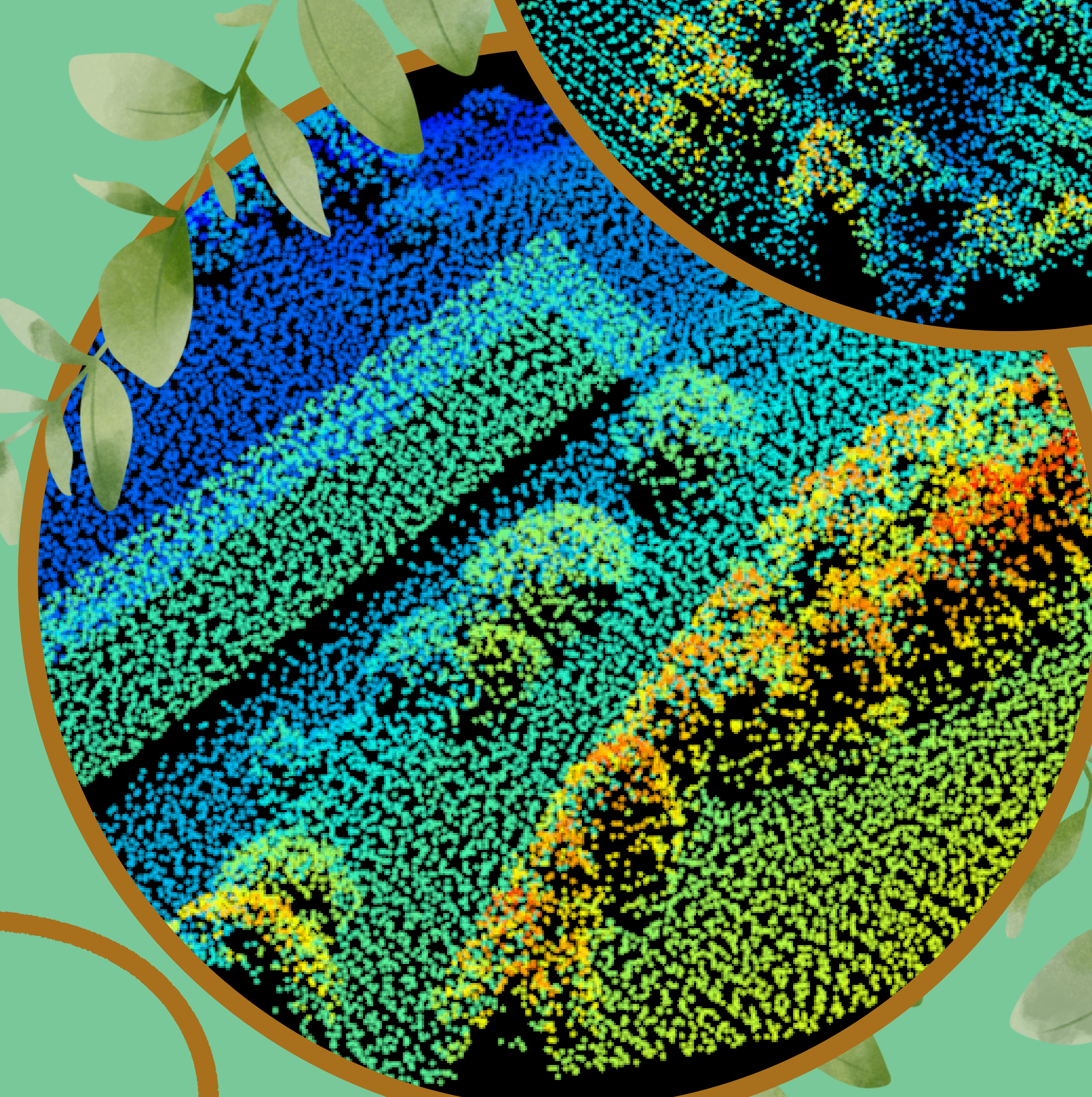
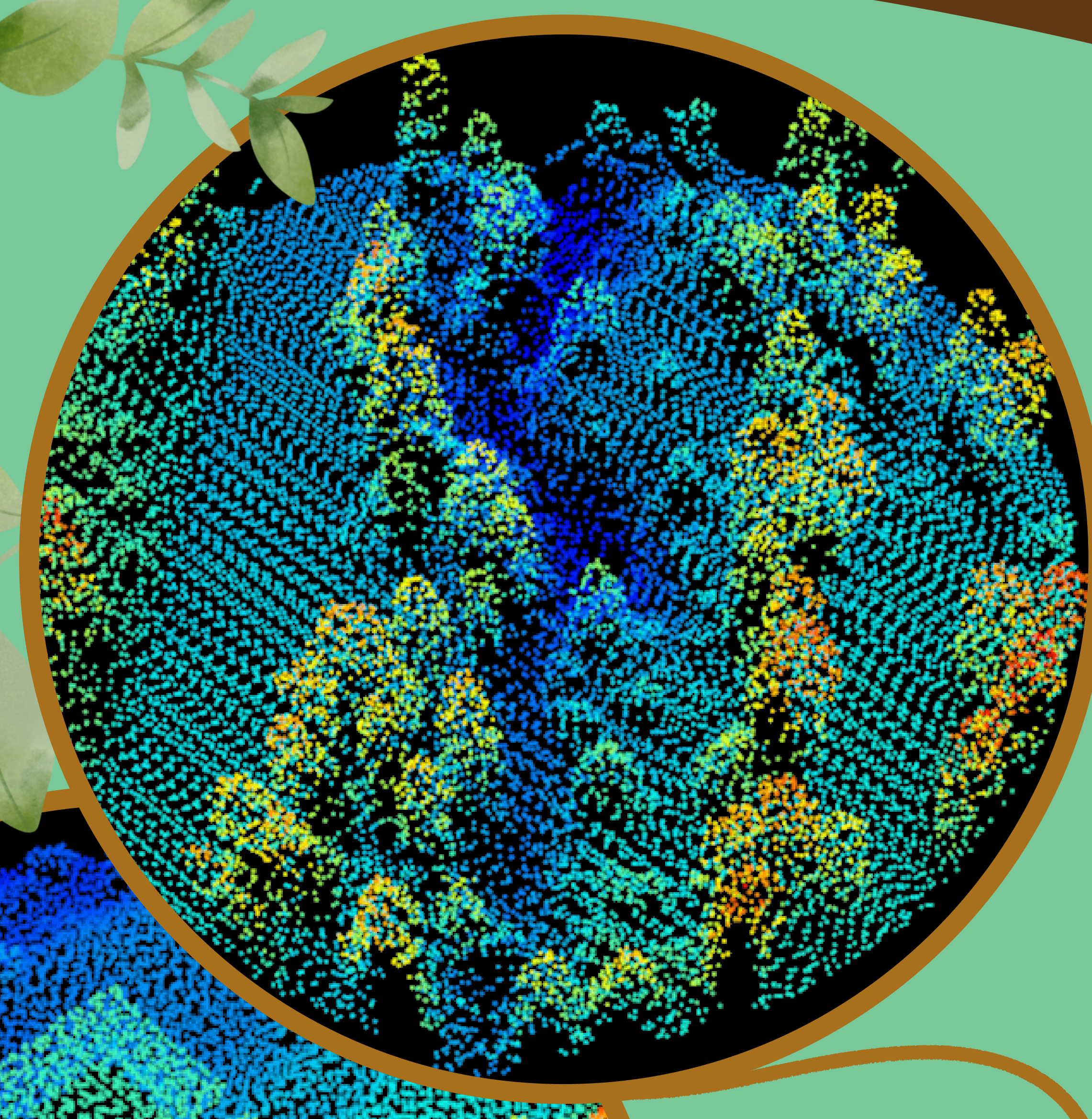
### • Zone non-couverte par le LidAR :

Observation sur le terrain à l'échelle de la parcelle forestière

### • Zone couverte par le LidAR :

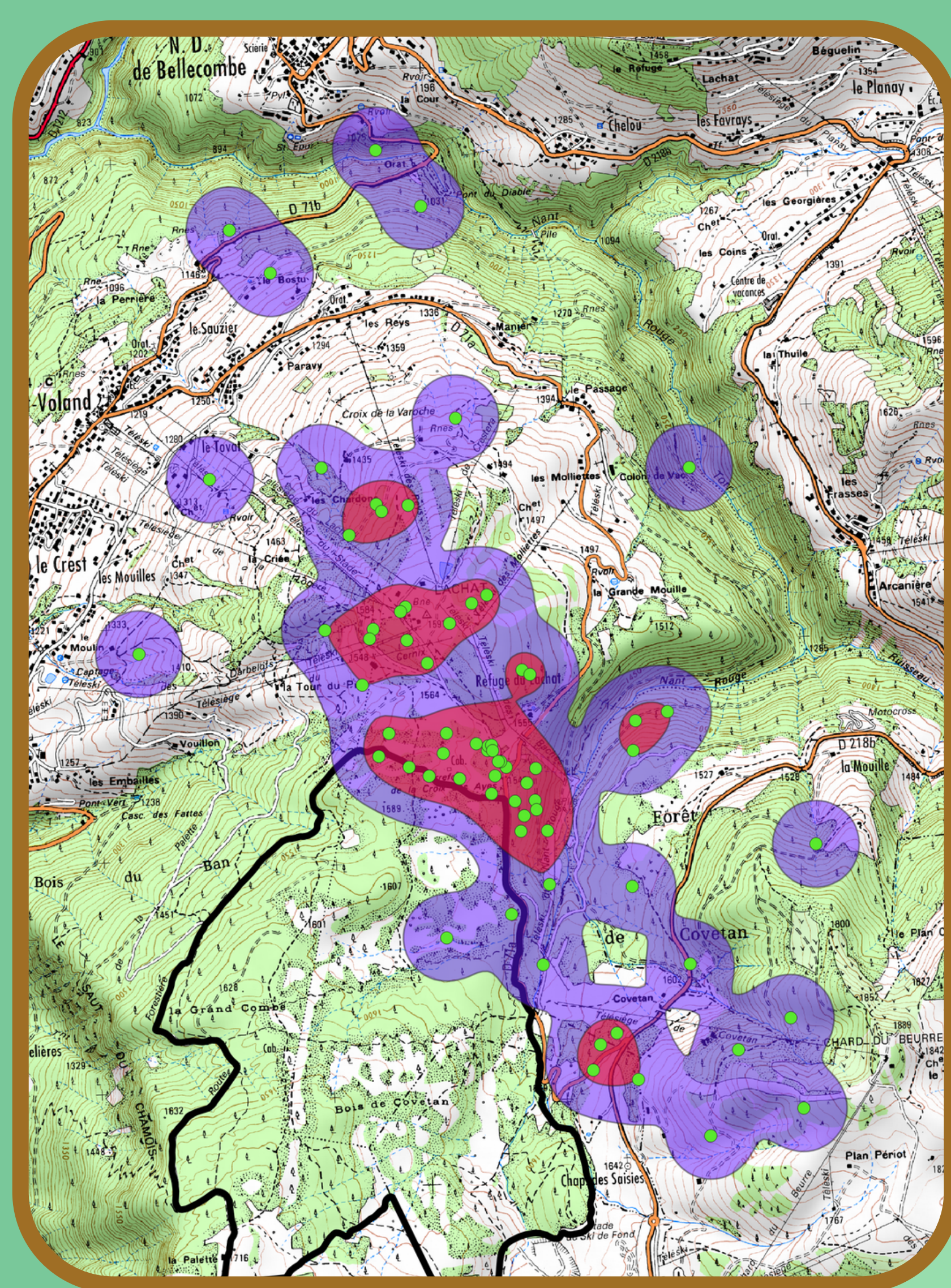
Calcul et modélisation à partir du LiDAR :

- Hauteur
- Surfaces terrières
- Volume
- Essence
- Diamètres
- Encombrement
- Altitude
- Gros bois



Imagerie LiDAR des gîtes et des terrains de chasse

## Suivi nocturne



Domaine vital d'un individu

- Localisation des individus
- Domaine vital
- Centres d'activités

- Deux semaines de suivi continu par site
- 20aine d'individus équipés par site
- Du coucher au levé du soleil
- Triangulation (50 validées minimum par individu pour être analysable)
- Modélisation



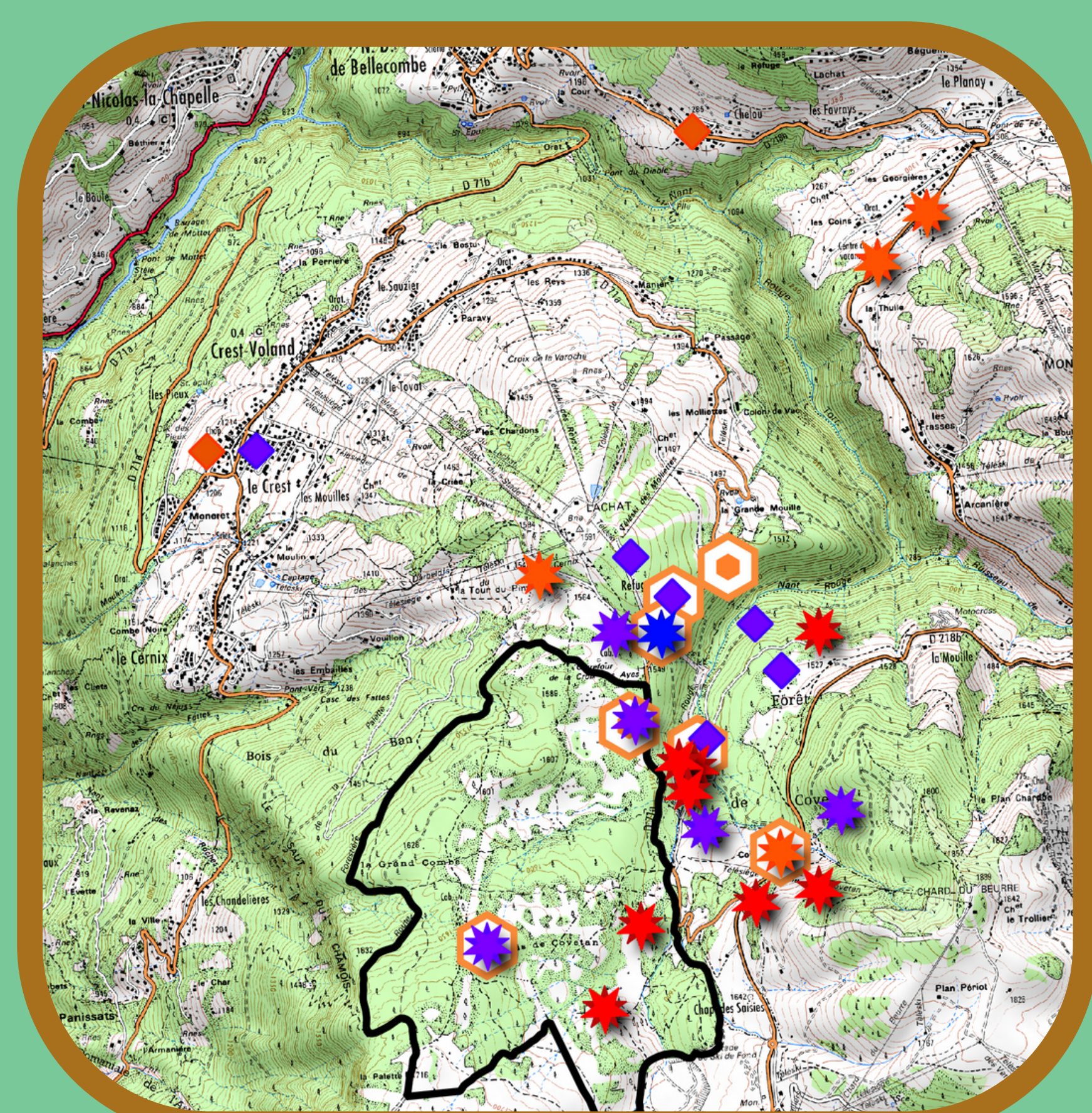
© Yannick Lenoir

## Suivi diurne

- Recherche journalière
- Étude des phénomènes de fission-fusion



Gîte arboricole Plateau des Saisies



Cartes des gîtes du site du plateau des Saisies

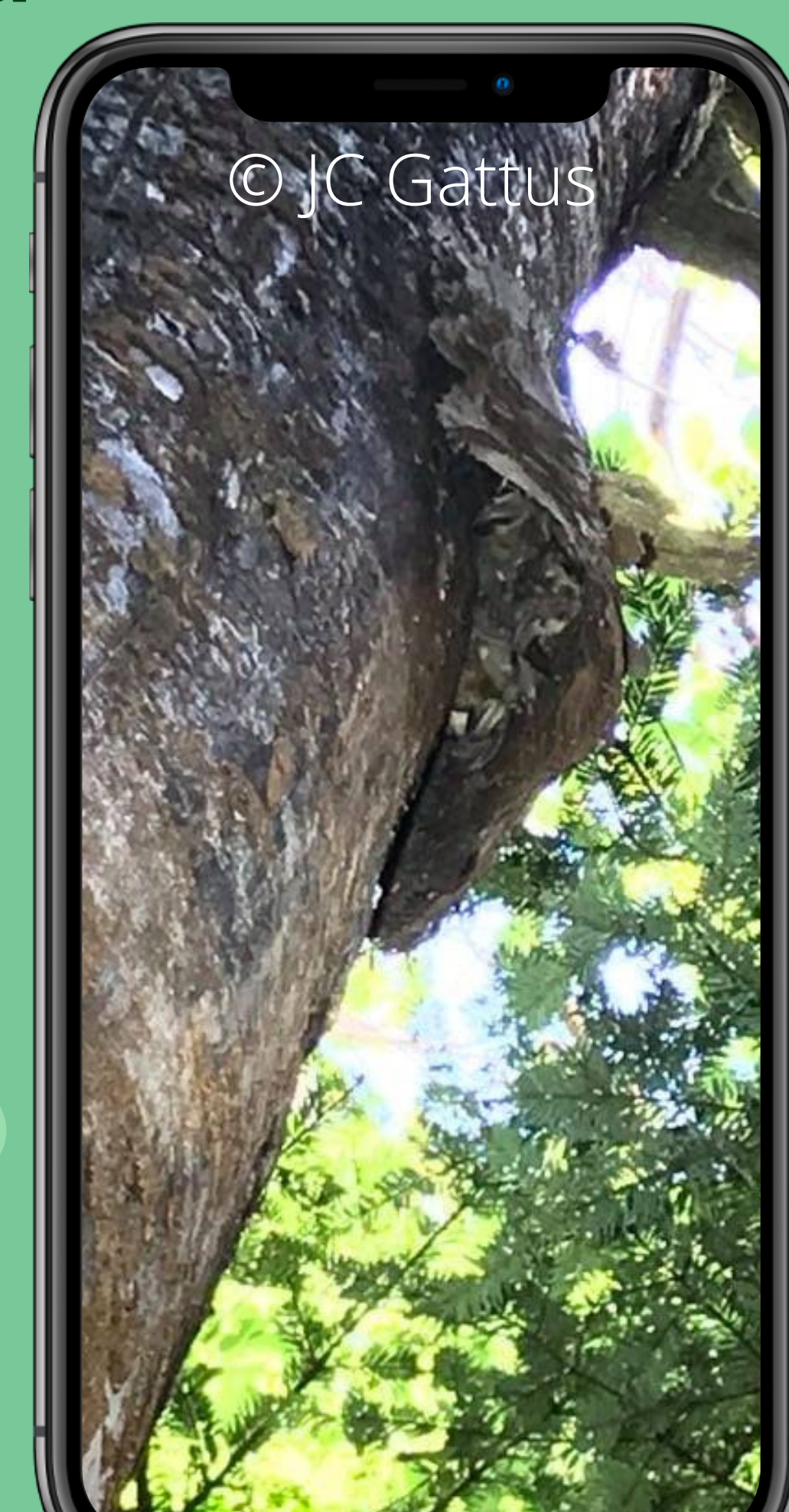
- Site de capture
- Gîtes de 2020 :
  - Arbre
  - Bâtiment
- Gîtes de 2021 :
  - Arbre
  - Fissure
  - Bâtiment
  - Pont

## Description des arbres gîtes

- Arbre
  - Essence
  - Hauteur
  - Diamètre
  - État sanitaire
  - Distance d'un point d'eau

### • Gîte

- Type
- Hauteur
- Diamètre
- Dénombrement
- Environnement
  - État sanitaire
  - Encombrement
  - Privée/publique



Gîte arboricole Montagne de Lure