

# LA FORÊT

## 10 FICHES PÉDAGOGIQUES

- 1 | LA FORÊT, CE BIEN COMMUN !
- 2 | LE CYCLE DE LA FORÊT : IL NE FAUT PAS ÊTRE PRESSÉ !
- 3 | LE BOIS, CHAMPION DES MATÉRIAUX ÉCOLO
- 4 | DES MÉTIERS BRANCHÉS
- 5 | L'APPEL DE LA FORÊT
- 6 | FORÊT RIME AVEC BIODIVERSITÉ
- 7 | TOUT EST QUESTION D'ÉQUILIBRE
- 8 | COUP DE CHAUD SUR LES FORÊTS !
- 9 | HALTE AU FEU
- 10 | UN DE NOS DÉFIS : FIXER LA DUNE



JOUE AU SERIOUS GAME !

# SAUVE LA FORÊT DE DEMAIN



## SAUVE LA FORÊT DE DEMAIN



TÉLÉCHARGE LE JEU SUR

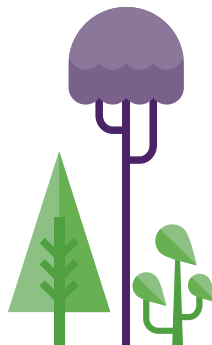


OU ACCÈDE À LA VERSION WEB EN SCANNANT LE QR CODE

FICHE PÉDAGOGIQUE #1

# LA FORÊT, CE BIEN COMMUN !

En France, et particulièrement en Nouvelle-Aquitaine, nous avons la chance d'avoir de superbes massifs forestiers publics. En respectant les itinéraires balisés... promenons-nous dans les bois !



## 4ÈME

La France est le 4<sup>e</sup> pays le plus boisé d'Europe, derrière la Suède, la Finlande et l'Espagne.

## +17%

En métropole, la forêt de Nouvelle-Aquitaine représente 17% de la forêt nationale.

## 3 MILLIONS D'HECTARES

La Nouvelle-Aquitaine est la région la plus boisée de France métropolitaine.

## LA FORÊT S'ENRACINE DANS LE CŒUR DES FRANÇAIS

9 FRANÇAIS SUR 10

associent la forêt à un espace de bien-être

8 FRANÇAIS SUR 10

ont le sentiment d'être protégés par la forêt

PRÈS DE 7 FRANÇAIS SUR 10

sont préoccupés par la situation des forêts en France

6 FRANÇAIS SUR 10

révèlent de pouvoir aller en forêt pendant le confinement

5 DE 5 FRANÇAIS SUR 10

ressentent le besoin d'aller en forêt

4 FRANÇAIS SUR 10

vont en forêt une fois par mois



FICHE PÉDAGOGIQUE #1

# LA FORÊT, CE BIEN COMMUN !

## UN BOUQUET DE BONNES NOUVELLES

La superficie de la forêt augmente chaque année en France : **+0.6% par an depuis 1985**. En Nouvelle-Aquitaine, elle représente **3 millions d'hectares**, c'est la plus grande de France métropolitaine, avec une vaste diversité d'essences d'arbres et de types de forêts : **littorales, plaine et montagne**.

Tu as bien de la chance de vivre dans une région aussi boisée, de pouvoir t'y balader, faire du sport, profiter de la fraîcheur des arbres l'été, découvrir la nature et laisser aller ton imagination à l'ombre des pins...

## BON POUR NOS POUMONS, BON POUR LA PLANÈTE

Tout le monde se ressource en forêt... et **l'air de la planète** aussi : lors du processus de **photosynthèse**, les arbres absorbent du **gaz carbonique** et rejettent de **l'oxygène**.

## JOUE ET AGIS POUR LA FORÊT

Cette richesse naturelle a besoin qu'on s'occupe d'elle. Chaque jour, **les forestières et les forestiers** de l'Office national des forêts (ONF) **entretiennent et protègent** les forêts publiques, qui représentent **25% des forêts françaises**. Ils pratiquent ce qu'on appelle **une gestion « multifonctionnelle »**, c'est-à-dire qu'elle combine production de bois, préservation de la biodiversité, accueil du public et prévention des risques naturels.

Avec le serious game **« Espéride et la forêt de demain »**, tu pourras te mettre dans la peau d'un forestier, faire des choix de gestion et relever les défis de la forêt d'aujourd'hui.

## CHANGEMENT CLIMATIQUE : LA RÉGION INVESTIT

En Nouvelle-Aquitaine, les massifs forestiers deviennent plus vulnérables car ils souffrent des évolutions climatiques. Avec sa feuille de route **Néo Terra**, pour la transition énergétique et écologique du territoire, le Conseil Régional porte une belle ambition : **créer des forêts plus résistantes**, en multipliant les expérimentations et en sensibilisant le grand public sur toutes ces questions. Le jeu **Espéride** fait partie des actions soutenues par la Région !

## LA GESTION MULTIFONCTIONNELLE

C'est une gestion de la forêt qui combine production de bois, préservation de la biodiversité, accueil du public et prévention des risques naturels.

## UN FILTRE POUR L'AIR ET L'EAU

8

MILLIARDS DE TONNES DE CO<sub>2</sub> ABSORBÉES

La forêt constitue le 2<sup>ème</sup> puits de carbone de la planète

31

MILLIONS DE TONNES DE CO<sub>2</sub> CAPTÉES

chaque année en France

UNE FORÊT EN BORDURE D'EAU PEUT ABSORBER JUSQU'À

80%  
DES NITRATES

70%  
DES PHOSPHATES

70%  
DES SÉDIMENTS

présents dans les eaux de ruissellement

SOURCE site ONF - <https://www.onf.fr/onf/forets-et-espaces-naturels/a/1f:comprendre-la-foret.html#debut>

# SAUVE LA FORÊT DE DEMAIN

TÉLÉCHARGE LE JEU SUR



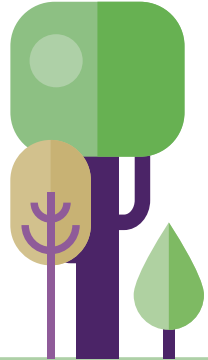
OU ACCÈDE À LA VERSION WEB EN SCANNANT LE QR CODE



FICHE PÉDAGOGIQUE #2

# LE CYCLE DE LA FORÊT : IL NE FAUT PAS ÊTRE PRESSÉ !

Gérer une forêt, c'est à la fois intervenir quotidiennement pour entretenir, surveiller, protéger mais c'est aussi renouveler les peuplements d'arbres pour les futures générations.



## SILVA

En latin, la forêt se dit « silva », ce qui a donné le mot sylviculture, qui désigne la culture de la forêt.

## 25 %

La récolte de bois en Nouvelle-Aquitaine, c'est 1/4 de la production en France !

## 56 000

En Nouvelle-Aquitaine, la filière bois représente 56 000 emplois.

Nos forêts sont le fruit du travail de plusieurs générations de forestiers. Gérer une forêt, c'est intervenir tout au long de la vie des arbres et assurer leur renouvellement. C'est aussi préserver l'environnement et offrir un lieu de nature aux citoyens.

## AVEC L'ONF, DEMAIN PREND RACINE AUJOURD'HUI.

L'exemple de l'épicéa en forêt de plaine et de moyenne montagne



0 - 10 ans\*

**LE SEMIS :**  
Protéger les jeunes pousses (et les aider à grandir).

10 - 25 ans\*

**LES ARBRES ONT GRANDI :**  
Favoriser la croissance des arbres en retirant les plus faibles pour laisser s'épanouir les arbres restant.

25 - 55 ans\*

**LA MATURITÉ :**  
Poursuivre le travail de sélection au profit des plus beaux arbres, qui seront les parents de la prochaine génération de forêt.

55 ans et +\*

**LE RENOUVELLEMENT :**  
Les jeunes semis issus des arbres plus anciens vont grandir rapidement. un nouveau cycle de la forêt commence.

FICHE PÉDAGOGIQUE #2

# LE CYCLE DE LA FORÊT : IL NE FAUT PAS ÊTRE PRESSÉ !

## LES FORESTIERS : ACTIFS ET PATIENTS

En latin, la forêt se dit « silva », ce qui a donné le mot sylviculture, qui désigne la culture de la forêt. Les forestiers de l'ONF pratiquent donc la **sylviculture** :

⇒ Ils assurent ou confient toutes les opérations techniques comme les **études, les travaux d'amélioration et d'entretien, les différentes coupes et les plantations.**

⇒ Ils « **orientent** » les forêts **sur le long terme** pour qu'elles répondent aux besoins de notre société en matière de bois (construction, meubles...).

## LA NURSERIE DES BOIS

Les forêts de Nouvelle-Aquitaine se renouvellent soit par **régénération naturelle** soit par **régénération artificielle.**

⇒ La régénération naturelle s'opère en sélectionnant les **semenciers**, les arbres les plus adaptés à fournir des graines, qui donneront de nouveaux arbres.

⇒ La régénération artificielle s'effectuera après une préparation du sol, en sélectionnant des plants âgés entre 1 et 2 ans élevés en **pépinières** et en les protégeant de la dent du gibier (répulsif naturel, protections individuelles ou clôture).

## APPRENDS LA LANGUE DES BOIS

**Débardage, martelage, coupes de bois...** le langage des forestiers est souvent technique et difficile à comprendre.



*Pinus pinaster*  
**NOTRE PIN MARITIME**

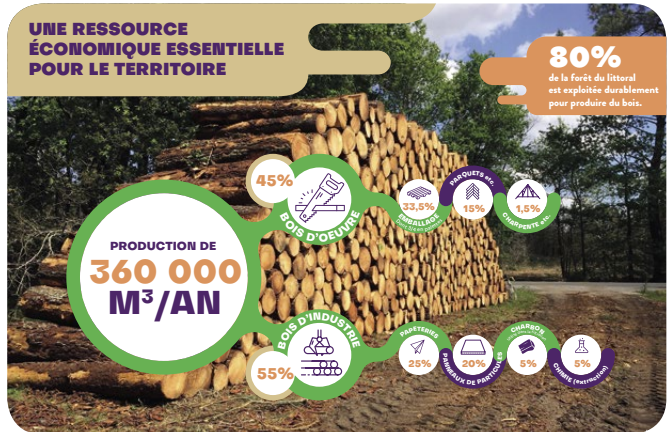
Le pin fait partie de l'embranchement des conifères (sapin, épicéa...). Ils sont apparus il y a environ 300 millions d'années bien avant les feuillus (chêne, peuplier...).

Sa maturité d'exploitation est atteinte vers **50 ans.**

Il peut atteindre **30 m de haut** et un diamètre de **50 cm.**

**110 ESPÈCES DE PINS** dans le monde

Les plus vieux spécimens peuvent atteindre l'âge de **500 ans.**



**UNE RESSOURCE ÉCONOMIQUE ESSENTIELLE POUR LE TERRITOIRE**

**80%** de la forêt du littoral est exploitée durablement pour produire du bois.

**PRODUCTION DE 360 000 M<sup>3</sup>/AN**

Catégorie	Pourcentage
BOIS D'ŒUVRE	45%
BOIS D'INDUSTRIE	55%
BOIS DE CHAUFFAGE	33,6%
BOIS DE CONSTRUCTION	15%
BOIS DE PAYSAGE	1,5%
BOIS DE CHARBON	25%
BOIS DE PASTICHERIE	20%
BOIS DE COFFRE	5%
BOIS DESTINÉS À D'autres utilisations	5%

SOURCE site ONF - <https://www.onf.fr/vivre-la-foret/raconte-moi-la-foret/comprendre-la-foret/la-langue-des-bois>

**POUR T'AIDER**  
Consulte le **petit dictionnaire de la forêt de l'ONF !**



# SAUVE LA FORÊT DE DEMAIN

TÉLÉCHARGE LE JEU SUR



OU ACCÈDE À LA VERSION WEB EN SCANNANT LE QR CODE



FICHE PÉDAGOGIQUE #3

# LE BOIS, CHAMPION DES MATÉRIEAUX ÉCOLO



Le bois issu des forêts est très utile. Regarde autour de toi, ce matériau est très présent, plus que tu ne l'imagines...

## 47%

Le bois représente 47% des énergies renouvelables utilisées en France pour le chauffage.

## 1<sup>ÈRE</sup>

La Nouvelle-Aquitaine est la première région en terme de récolte de bois.

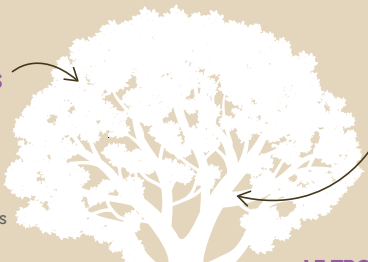
## +60 000

La filière forêt bois papier emploie plus de 60 000 personnes en Nouvelle-Aquitaine.

## L'ARBRE DANS TOUS SES ÉTATS

### LES FEUILLES ET LES PETITES BRANCHES

- Fertilisant pour le sol
- Habitats pour les insectes et les champignons
- Combustible



### LES GROSSES BRANCHES

- Combustible
- Panneaux agglomérés, pâte à papier, carton

### LE SAVIEZ-VOUS ?

L'écorce du chêne liège = BOUCHONS



L'épicéa = VIOLON



### LE TRONC

#### SCIÉ, FENDU, TRANCHÉ OU DÉROULÉ

Tonnellerie, ébénisterie, parqueterie, menuiseries, charpente, emballages



#### CHUTES DE BOIS

Combustible, panneaux agglomérés, papier, carton



#### SCIURE

Combustible, panneaux agglomérés



FICHE PÉDAGOGIQUE #3

# LE BOIS, CHAMPION DES MATÉRIAUX ÉCOLO

## LE BOIS, TOUT AUTOUR DE TOI

Charpentes des maisons, parquets, meubles, instruments de musique, pâte à papier, chauffage, papier toilette... Le bois récolté en forêt a de multiples usages dans notre vie quotidienne. Le bois est beau, résistant et durable, mais c'est également un **isolant naturel** : il conserve aussi bien la chaleur que la fraîcheur dans nos habitations. Cette matière première est **renouvelable**. En forêt, les arbres coupés laissent place à de nouvelles générations. Le bois est donc un **matériau quasiment inépuisable**, parce que la forêt se reconstitue au fil des ans, contrairement aux énergies fossiles, comme le charbon ou le pétrole, qui sont non renouvelables.

## LE BOIS A TOUTES LES QUALITÉS !

Le bois est aussi un **matériau écologique** : en plus d'être biodégradables, ce qui signifie qu'ils se décomposent naturellement sans laisser de déchets toxiques, **les arbres capturent le carbone relâché dans l'atmosphère** et le stockent tout au long de leur vie. Cela permet de limiter les **gaz à effet de serre** responsables du réchauffement climatique.



## UN MATÉRIAU NOBLE, DU MOYEN-ÂGE À AUJOURD'HUI

Datant du XIII<sup>e</sup> siècle, la charpente de la cathédrale Notre-Dame-de-Paris était surnommée « la forêt » car elle contenait des immenses pièces en bois de chêne. À la suite de l'incendie de 2019, elle est en cours de reconstruction avec le même matériau et selon des méthodes historiques. Le bois n'a pas dit son dernier mot !

**« En transformant un arbre en mobilier bois, on le valorise et on lui donne une seconde vie. »**

Daniel, chef de l'Atelier bois Grand Est d'ONF Vegetis

SOURCE site ONF - <https://www.onf.fr/produits-services>

# SAUVE LA FORET DE DEMAIN

TÉLÉCHARGE LE JEU SUR



OU ACCÈDE À LA VERSION WEB EN SCANNANT LE QR CODE

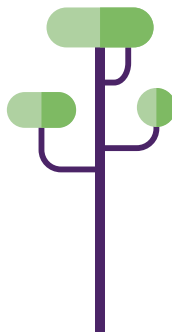




FICHE PÉDAGOGIQUE #4

# DES MÉTIERS BRANCHÉS

Accessibles aux filles comme aux garçons, les métiers de la forêt et du bois sont variés. Métiers de plein air, métiers de bureau, métiers au contact du public... Ils ont tous en commun d'être au service de la transition écologique.



## TECHNICIEN (NE) FORESTIER (ÈRE)

À l'ONF, c'est un métier clé ! Ce professionnel a en charge la gestion durable des forêts : il s'occupe de son entretien (coupes, débroussaillages, plantations...), préserve la biodiversité, accueille les promeneurs, conseille les maires, échange avec les associations et les entreprises sur la gestion de la forêt...

## COMMERCIAL (E) BOIS

Avant d'arriver dans nos maisons, le bois issu des forêts passe par plusieurs étapes ! C'est le commercial bois qui supervise les ventes. Au préalable, il mesure la longueur et le diamètre des bois coupés, avant de classer les bois par qualités et destinations. Il passe une grande partie de son temps sur les routes, au contact des clients.

### DÉCOUVRE PLEIN D'AUTRES MÉTIERS :

Ouvrier sylviculteur, naturaliste, paysagiste, chargé d'accueil du public, informaticien...



FICHE PÉDAGOGIQUE #4

# DES MÉTIERS BRANCHÉS

**ALEXIA  
27 ANS**



## QUEL EST TON PARCOURS ?

Avant de vouloir travailler au sein des forêts, j'ai étudié la biologie. Puis je me suis orientée vers une formation pour devenir forestière.

## QU'EST-CE QUE TU AIMES DANS TON MÉTIER ?

Ce qui me plaît, c'est de travailler pour les arbres ! On repère les arbres destinés à être coupés afin d'en récupérer le bois, les arbres à conserver parce qu'ils abritent de nombreuses espèces, les arbres malades... On gère les forêts sur le long terme, de sorte que d'autres arbres puissent pousser à leur tour !

## QU'AS-TU APPRIS GRÂCE À TON MÉTIER ?

Ma curiosité est constamment sollicitée ! Chaque jour, j'apprends de nouvelles choses en parcourant les différentes parcelles de la forêt. Et puis, parfois, j'aperçois des animaux, comme le geai des chênes, une de mes plus belles rencontres... On est vraiment à la meilleure place pour observer le vivant et son évolution !

**JULIEN  
19 ANS**



## QUEL EST TON PROJET PROFESSIONNEL ?

Je suis en deuxième année de BTS gestion forestière pour devenir technicien forestier. J'aimerais beaucoup travailler dans les forêts de montagne.

## QU'EST-CE QUI T'ATTIRE DANS TON FUTUR MÉTIER ?

Aimant la nature et les activités physiques, je voulais faire un métier qui me permette de travailler à l'extérieur. Et il se trouve que j'ai toujours été attiré par la forêt ! C'est un milieu qui peut impressionner lorsqu'on ne le connaît pas, mais il permet vraiment de s'évader et de se sentir bien...

## QU'AS-TU APPRIS PENDANT TON ALTERNANCE À L'ONF ?

Avec l'expérience, j'arrive à mieux distinguer les essences d'arbres et à repérer les plus fragiles. Les forêts sont essentielles pour lutter contre le changement climatique : elles participent à diminuer les quantités de CO<sub>2</sub> présentes dans l'atmosphère, elles fabriquent de l'oxygène... Alors, je suis très fier de contribuer à en prendre soin !



**ESPACE RECRUTEMENT :**  
Rejoins-nous pour relever le défi du  
changement climatique



**SAUVE LA FORET DE DEMAIN**

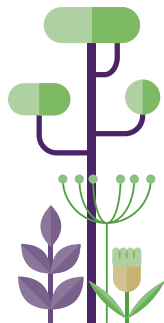


TÉLÉCHARGE LE JEU SUR  [Download on the App Store](#)  [GET IT ON Google Play](#) OU ACCÈDE À LA VERSION WEB EN SCANNANT LE QR CODE

FICHE PÉDAGOGIQUE #5

# L'APPEL DE LA FORÊT

Avec presque 700 millions de visites par an, notre forêt française bat tous les records de fréquentation !  
La Nouvelle-Aquitaine a d'ailleurs été la première région touristique de France, en 2023.



**18 000**

kilomètres de sentiers pédestres



**8 000**

kilomètres de pistes cyclables



**4 000**

kilomètres de pistes cavalières



**41**

schémas d'accueil du public en forêt domaniale réalisés  
en coopération avec les collectivités et acteurs locaux.  
La Nouvelle Aquitaine, première région en terme de récolte de bois.

LA FORÊT ACCUEILLE PRÈS DE

**700**

MILLIONS DE VISITES  
CHAQUE ANNÉE



**9** FRANÇAIS SUR 10

vont au moins une fois par an en forêt

FICHE PÉDAGOGIQUE #5

# L'APPEL DE LA FORÊT

Le succès des forêts dépend en partie du travail des forestiers. Avec ses partenaires techniques et financiers, l'ONF assure **l'aménagement et l'entretien de la forêt domaniale**, pour la rendre plus agréable et permettre ainsi l'accueil du public. Toujours sur le terrain, ils passent beaucoup de temps à **aménager pour tous les publics des circuits de randonnée, des pistes cyclables ou équestres, des installations sportives, des parcours pédagogiques et thématiques...**

## ON LIMITE POUR PROTÉGER, PAS POUR EMBÊTER

Leur mission, c'est aussi de **favoriser l'accessibilité pour les personnes à mobilité réduite** et surtout de **garantir la sécurité de tous les visiteurs**.

Pour cela, les forestiers sont parfois obligés de **canaliser la circulation du public**, de manière temporaire ou permanente, parce qu'il y a des dangers : pendant les **chantiers de coupe**, lors des **périodes de chasse**, avant (en prévention) ou après un **incendie**, ou tout simplement pour **conserver des zones préservées**, sans activité humaine.

Alors, le mieux c'est de **respecter les panneaux**, ils ne sont pas là par hasard !

Et pour t'amuser encore plus dans la forêt, découvre toutes nos applis : **Quiz, enquêtes, secrets...** « Clés de forêt », l'appli qui t'apprend à identifier les empreintes, les arbres et les animaux. Télécharge-la !



## CHARTRE DU PROMENEUR « J'AGIS POUR LA FORÊT »



## DES APPLICATIONS MOBILES GRATUITES...



COURSES D'ORIENTATION



RANDONNÉES GUIDÉES



CHASSES AU TRÉSOR



JEUX D'AVENTURES

## ...À TÉLÉCHARGER SUR LES STORES



Clés de forêt



ONF découvertes

# SAUVE LA FORÊT DE DEMAIN

TÉLÉCHARGE LE JEU SUR



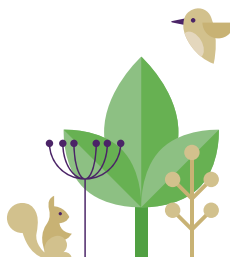
OU ACCÈDE À LA VERSION WEB EN SCANNANT LE QR CODE



FICHE PÉDAGOGIQUE #6

# FORÊT RIME AVEC BIODIVERSITÉ

La biodiversité, tu en entends souvent parler. Elle est particulièrement présente dans les forêts, qui constituent des écosystèmes riches pour la faune et la flore. Cela représente :



**250**

réserves biologiques en France

**54 000+**

hectares en métropole

**80 000**

hectares en Outre-mer

UNE BIODIVERSITÉ  
À PRÉSERVER



FICHE PÉDAGOGIQUE #6

# FORÊT RIME AVEC BIODIVERSITÉ

Les forêts sont des **réservoirs de biodiversité**, très sensibles aux changements climatiques. Les équipes de l'ONF veillent chaque jour à garantir l'équilibre de ces **écosystèmes** en intégrant cette exigence environnementale dans leur gestion forestière. Par exemple, elles arrêtent les travaux d'entretien pendant la période de **nidification des oiseaux**, n'utilisent pas de **produits phytosanitaires** dans la forêt ou encore préserve un réseau de mares forestières pour les amphibiens.

Parfois, l'ONF va plus loin en créant des **espaces protégés**, particulièrement dédiés à la conservation du patrimoine naturel : ce sont les **réserves biologiques**.

## 220 FORESTIERS SPÉCIALISTES DE LA BIODIVERSITÉ

Pour mieux assurer une gestion durable des forêts, l'ONF a également constitué un **réseau de spécialistes** dans différents thématiques sur la faune et la flore. 220 forestiers naturalistes observent les espèces, réalisent des **inventaires et des suivis écologiques**.

Leurs travaux de recherche sont souvent menés **en partenariat avec les collectivités, les associations ou les services de l'État**. Tous ces acteurs de terrain sont mobilisés pour préserver la biodiversité et étudier les espèces menacées.

Si les écosystèmes forestiers

régionaux te passionnent, alors plonge-toi dans les **atlas de la biodiversité de l'ONF**.

Tu y apprendras la différence entre **dune blanche et dune grise**, tu suivras les traces de la **Vipère aspic de la vipère Zinniker** ou du **Lézard ocellé**, tu craqueras pour la **Loutre d'Europe** ou la **Grande noctule**, chauve-souris capable de capturer des oiseaux !

Au passage, tu admireras la délicatesse de la **Parnassie des marais** ou de l'**Astragale de Bayonne**. De quoi épater tes amis !



Atlas de la Biodiversité de la Réserve naturelle des Dunes et Marais d'Hourtin

ANNÉE DE PARUTION : 2020  
NOMBRE DE PAGES : 84



Atlas de la Biodiversité de la réserve biologique dirigée de Lacanau

ANNÉE DE PARUTION : 2022  
NOMBRE DE PAGES : 80



Atlas de la Biodiversité de la réserve biologique dirigée de Mimizan

ANNÉE DE PARUTION : 2023  
NOMBRE DE PAGES : 84



Atlas de la Biodiversité des Forêts d'Exception du Bassin d'Arcachon

ANNÉE DE PARUTION : 2017  
NOMBRE DE PAGES : 69

# SAUVE LA FORÊT DE DEMAIN

TÉLÉCHARGE LE JEU SUR



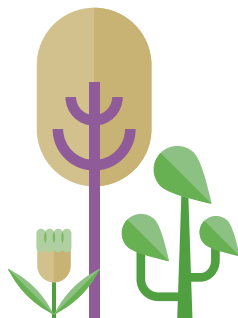
OU ACCÈDE À LA VERSION WEB EN SCANNANT LE QR CODE



FICHE PÉDAGOGIQUE #7

# TOUT EST QUESTION D'ÉQUILIBRE

Dans la forêt, il y a de jeunes pousses bien appétissantes pour les grands animaux, et à côté, des souches qui servent de repères pour les plus petits. Découvre à quel point la biodiversité de cet écosystème est sensible, et ce que font les forestiers de l'ONF pour la préserver.



**>50%**

des forêts appartenant à l'État français sont en situation de déséquilibre à cause d'une surpopulation de cerfs, chevreuils, biches et sangliers.

**x20<sup>+</sup>**

de sangliers depuis 1973

**x11<sup>+</sup>**

de cerfs et de chevreuils depuis 1973

POUR ALLER PLUS LOIN



## LES DÉGÂTS SUR LES FORÊTS



Dérèglement des jeunes pousses et des semis



Consommation de fruits forestiers (glands...)



Consommation de bourgeons, feuilles et aiguilles



Arrachage des écorces ou frottement des bois contre les jeunes arbres

FICHE PÉDAGOGIQUE #7

# TOUT EST QUESTION D'ÉQUILIBRE

## DES ANIMAUX À 4 PATTES, PARFOIS UN PEU TROP NOMBREUX...

**La chasse, tu es « pour », « contre », ou tu n'as pas d'avis ?** Si les discussions sont parfois vives sur ce sujet, tu dois savoir que la chasse en forêt est pratiquée de manière raisonnée pour réguler les populations et ainsi maintenir un équilibre.

**Pourquoi ?** Les cerfs, chevreuils, biches et sangliers n'ont plus de grands prédateurs. Trop nombreux, ils peuvent limiter le bon développement des forêts, car ils consomment les jeunes pousses d'arbres en quantité importante.

## CE QUE FAIT L'ONF

⇒ Il travaille **avec les sociétés de chasse** en attribuant des autorisations pour réguler ces grands animaux dans les forêts.

⇒ Il met en place **des solutions pour préserver les jeunes arbres de la dent du gibier** : application de répulsif naturel anti-gibier, pose de protections individuelles ou d'un engrillagement autour d'une parcelle.



©YVES PENET / ONF

## POURQUOI TROUVE-T-ON DU BOIS MORT EN FORÊT ?

Parce que cela favorise la biodiversité. Le bois mort en forêt n'est pas un signe de mauvais entretien. Bien au contraire, il est indispensable car 40 % de la biodiversité forestière y vit ! Ainsi, de nombreuses espèces animales et végétales colonisent les troncs, s'y abritent, s'y nourrissent. Pour conserver ce compartiment indispensable à l'équilibre de la forêt, les forestiers conservent des zones qui évoluent librement :

appelés îlots de sénescence et des arbres habitats qui ne seront pas récoltés.

## QUI PROFITE DE CES ARBRES HABITATS ?

La biodiversité dans son ensemble ! Un seul arbre peut accueillir plusieurs dizaines d'espèces de lichens, de champignons et plusieurs centaines de coléoptères ! Pour les plus grosses bêtes, les oiseaux tels que le Pic noir peut y nicher. L'année suivante qui sait ? La cavité ainsi creusée servira à la reproduction de la Grande noctule (la plus grande chauve-souris d'Europe) !

## LES CHIFFRES À RETENIR

⇒ 40 % des espèces forestières animales et végétales dépendent de la présence de bois mort.  
⇒ Près de 40 % des espèces d'oiseaux rencontrées en forêt font leur nid au sein d'une cavité d'arbre.

**« C'est toujours un plaisir pour les forestiers de découvrir un coléoptère en soulevant l'écorce d'un arbre mort, ou une Salamandre tachetée en hibernation enfouie sous la mousse et le bois qui se décompose... C'est le signe que la biodiversité est conservée. »**

Maud Gironde-Ducher, chargée d'environnement à l'ONF

SOURCE site ONF - <https://www.onf.fr/onf/+?2be::toutsavoirsurlforets-pourquoi-trouve-on-du-bois-mort-en-foret.html>

# SAUVE LA FORET DE DEMAIN

TÉLÉCHARGE LE JEU SUR



OU ACCÈDE À LA VERSION WEB EN SCANNANT LE QR CODE

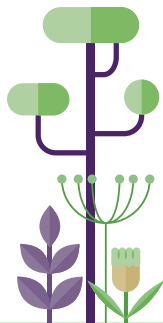




FICHE PÉDAGOGIQUE #8

# COUP DE CHAUD SUR LES FORÊTS!

Les forêts françaises souffrent. Comme les autres écosystèmes, elles sont touchées par le changement climatique, avec de nombreuses tempêtes et sécheresses, qui favorisent les agressions d'insectes, de champignons, et les incendies.



**2ÈME**

puits de carbone de la planète après les océans

**10 MILLIARDS**

de CO<sub>2</sub> absorbé chaque année par les forêts dans le monde

**51 MILLIONS**

de CO<sub>2</sub> absorbé chaque année par les forêts en France



**PLUS DE**

**50 %**

de la forêt française pourrait voir son faciès modifié d'ici 50 ans

**PLUS DE**

**300 000**

**HECTARES**

de forêts publiques touchées par les dépérissements depuis 2018

**35 000**

**HECTARES**

de forêts publiques sont à reconstituer

## LA FORÊT DE DEMAIN

Pour lutter contre ces menaces, tous les organismes de recherche et d'innovation concernés par la

sauvegarde de la forêt sont mobilisés. À l'ONF, ce sont 70 chercheurs qui mènent des travaux. Ensemble, les scientifiques explorent différentes

expérimentations afin d'aider les forêts à s'adapter au climat de demain, parce que c'est une nécessité pour nous tous.

FICHE PÉDAGOGIQUE #8

# COUP DE CHAUD SUR LES FORÊTS !

## UNE SOLUTION MOSAÏQUE

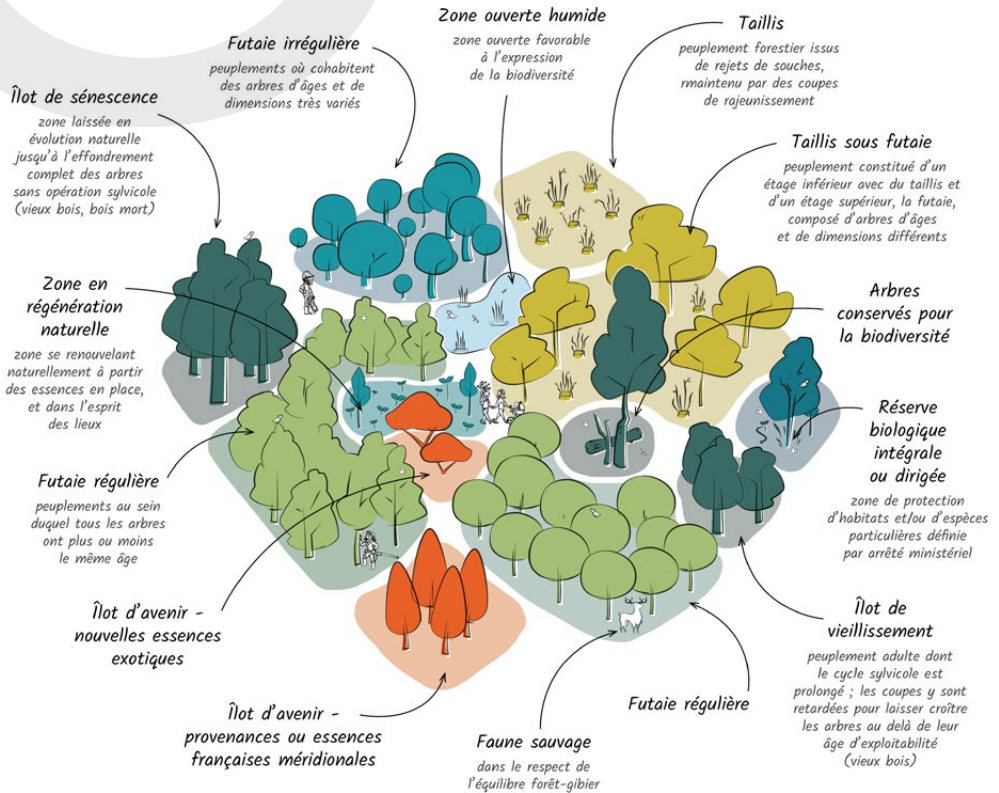
Pour l'ONF, réussir l'adaptation des forêts au changement climatique passe par l'introduction d'un nouveau concept : « la forêt mosaïque ». L'objectif : renforcer la diversification des essences, par des expérimentations menées dans des

îlots d'avenir, et varier les modes de sylviculture.

En Nouvelle-Aquitaine, avec l'aide du Conseil Régional, une soixantaine d'îlots d'avenir ont été mis en place depuis 2020. Mélanger différents types d'arbres sur une même parcelle peut améliorer la lutte contre les

ravageurs ou les incendies.

Le but est de constituer un réseau régional de **forêts expérimentales**, plus résilientes face au changement climatique et aux menaces : sécheresse, érosion, tempêtes, incendies, ravageurs, etc.



# SAUVE LA FORET DE DEMAIN

TÉLÉCHARGE LE JEU SUR



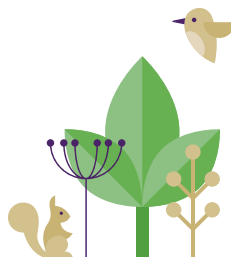
OU ACCÈDE À LA VERSION WEB EN SCANNANT LE QR CODE



FICHE PÉDAGOGIQUE #9

# HALTE AU FEU !

Face à la menace majeure que représentent les incendies, les forestiers sont en première ligne pour mener des actions de prévention et de lutte.



**72 000**

hectares de forêts ont brûlé  
en France métropolitaine en 2022.

**32 000**

hectares de forêts ont brûlé  
en Nouvelle-Aquitaine en 2022.

**94 %**

des départs de feux sont dus  
à l'homme

## DES PHÉNOMÈNES PARFOIS DÉVASTATEURS POUR LA FORÊT



### DES CENTAINES

de pompiers mobilisés pour  
protéger cette forêt sensible  
aux incendies



**15 C°**

température à partir de laquelle les  
scolytes se reproduisent et attaquent  
les pins affaiblis par les sécheresses  
ou les tempêtes



**94%**

des départs de feu sont d'origine  
humaine et 6% sont d'origine natu-  
relle (foudre, sécheresse critique)



année noire pour les forestiers qui  
virent la tempête Klaus détruire  
environ 60% du massif landais



une année noire : Les incendies de  
Landiras et La Teste-de-Buch en  
Gironde, ont ravagé 20800 hec-  
tares de forêt de pins.



1/3 des surfaces forestières sont me-  
nacées à cause d'une surpopulation  
d'ongulés (cerfs, chevreuils et  
sangliers)

FICHE PÉDAGOGIQUE #9

# HALTE AU FEU !

## PEUT-ON ÉVITER LE FEU ?

Si chacun de nous fait plus attention, il y aura moins de départs de feu.

Sais-tu que 94% des départs de feu sont dus à l'homme, par négligence, malveillance ou accident ? 6% seulement sont d'origine naturelle, avec la foudre par exemple.

Chaque citoyen doit aussi se montrer responsable en respectant la réglementation :

⇒ Il ne faut pas brûler à l'air libre des déchets verts.

⇒ Il est interdit de faire du feu en forêt toute l'année, même un barbecue.

⇒ Il est aussi interdit de fumer en forêt du 1er mars au 30 septembre. Chaque mégot est un danger !

⇒ Il est obligatoire de débroussailler sur un rayon de 50 m autour d'une construction ou installation, notamment les habitations.

⇒ Le camping isolé est interdit en forêt.

## LES FORESTIERS SONT SUR LE FRONT

Quant aux forestiers, ils agissent sans relâche en prévention contre les incendies :

⇒ **Surveillance** accrue l'été pour éviter les départs de feux,

⇒ **débroussaillage** pour limiter leur propagation,

⇒ **création et entretien** des pistes d'accès vers des citernes à eau pour les pompiers,

⇒ plantations à **grande échelle** pour reconstituer les forêts dévastées,

⇒ plantations **plus diversifiées** avec des variétés d'arbres plus résistantes à la sécheresse etc.



## TRISTES RECORDS

2022 est une année terrible pour le massif forestier régional. Au total, 32 000 hectares de forêt sont partis en fumée en Gironde durant l'été 2022. Avec 13 800 hectares brûlés, l'incendie de Landiras est le 2e plus grand feu de l'histoire de France, derrière l'incendie de la forêt des Landes de 1949.

## QUIZZ

- 90% des incendies sont d'origine humaine.
  - vrai
  - faux
- 17 000 hectares de forêt brûlent chaque année.
  - vrai
  - faux
- 3 000 feux de forêt se déclarent chaque année en France.
  - vrai
  - faux

1. Vrai. 90% des départs de feu sont liés à l'activité humaine et la grande majorité des incendies démarrent à moins de 50 mètres des zones anthropiques (maison, routes). Notre comportement est donc primordial : pas de mégots jetés par les fenêtres ou jetés en forêt, pas de barbecue ni de feux en forêt.

2. Faux. En 2022, 63 000 hectares de forêt ont été brûlés en France, dont 17 000 sur le bassin méditerranéen.

3. Faux. En 2022, ce sont plus de 7 000 feux déclarés.

# SAUVE LA FORET DE DEMAIN

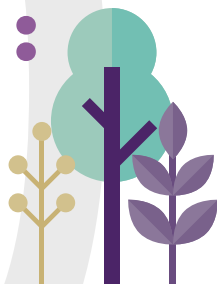


TÉLÉCHARGE LE JEU SUR  [Download on the App Store](#)  [GET IT ON Google Play](#) OU ACCÈDE À LA VERSION WEB EN SCANNANT LE QR CODE

FICHE PÉDAGOGIQUE #10

# UN DE NOS DÉFIS : FIXER LA DUNE

Ces dunes qui bordent notre littoral et façonnent de magnifiques paysages côtiers semblent parfois s'étirer à l'infini. Pourtant, dès l'automne, les vagues et le vent les érodent et créent des entailles.



## 380 KM

de cordon dunaire sont gérés par l'Office National des Forêts soit 90 000 hectares.

## 12 MILLIONS

visiteurs sont accueillis sur les 720 kilomètres de la côte atlantique.

## 100 000

surfeurs sont accueillis sur les 720 kilomètres de la côte atlantique.



FICHE PÉDAGOGIQUE #10

# UN DE NOS DÉFIS : FIXER LA DUNE

## UNE OLA POUR L'OYAT

Les dunes qui bordent les plages de Nouvelle-Aquitaine ne sont pas là par hasard. Jusqu'au **18<sup>e</sup> siècle**, le littoral aquitain était constitué de larges champs de dunes sur plusieurs kilomètres. Puis l'Homme a décidé de stopper cette progression, en créant de vastes forêts de pins et un piège à sable : la **dune littorale**. Ils ont réussi cette prouesse à l'aide de simples palissades en bois, puis de plantations de végétaux.

Les principales techniques pour **fixer la dune** :

- ⇒ Les **couvertures végétales** faites de branchages fins et de plus gros branchages.
- ⇒ Les **brise-vents** : ces obstacles verticaux, filets ou barrières, réduisent la vitesse du vent à proximité du sol.
- ⇒ Les **plantations**, principalement d'oyat, une plante très résistante à l'ensablement grâce à ces longues racines.

## CHEMINS DANS LE SABLE

L'écosystème dunaire est **particulièrement fragile**. Imagine la catastrophe si l'été, tout le monde traversait les dunes pour arriver plus vite dans l'eau... et piétinait les plantes, qui ont tant de mal à pousser (dont la plupart est protégée).

Alors des **plans plages** sont mis en place par l'ONF pour accueillir le public de manière raisonnée et sécurisée et ainsi concilier les activités touristiques, la protection de l'environnement et des zones littorales.



Cette vidéo t'explique tout sur les plans-plage.

## LES ACTIONS DE L'ONF

- ⇒ **Identifier des accès dédiés** pendant l'été : en marchant sur les chemins balisés, tout le monde peut alors profiter de la dune... sans déranger ses petits habitants et sans casser les précieuses plantes qui retiennent le sable.
- ⇒ **Aménager** des parkings et borner les passages pour empêcher la circulation automobile dans certaines zones.
- ⇒ **Mettre en place des actions d'information et de sensibilisation**, comme des panneaux explicatifs, des formations, des animations...
- ⇒ Être présent **sur le terrain** pour rappeler à tous la **réglementation** et les **bons réflexes** à adopter.

## 5 ACTIONS FACILES À RETENIR POUR PROTÉGER CE MILIEU FRAGILE :



**1** > Admirez les plantes sans les cueillir : elles jouent un rôle essentiel dans la fixation de la dune



**2** > Ne faites pas de feu (barbecues, cigarettes) : le risque d'incendie est réel.



**3** > Garez-vous dans les parkings afin de faciliter l'accès des plages aux secours et de protéger les milieux naturels.



**4** > Ramenez vos déchets : ils mettent plusieurs siècles à se dégrader et perturbent l'écosystème.



**5** > Suivez les sentiers pour préserver les écosystèmes et protéger la couverture végétale.

# SAUVE LA FORET DE DEMAIN

TÉLÉCHARGE LE JEU SUR



OU ACCÈDE À LA VERSION WEB EN SCANNANT LE QR CODE



# AS-TU LE MOD FORÊT ?

## 1. Ce qui t'attire en forêt, c'est :

- ▲ Être au contact de la nature.
- Profiter d'un immense terrain de jeu.
- Trouver des sources d'inspiration pour créer.

## 3. L'accessoire que tu emportes toujours en forêt, c'est...

- ▲ La carte du massif forestier.
- Une gourde.
- Un manuel de survie en forêt.

## 5. Quel est ton pouvoir secret en forêt ?

- ▲ Savoir identifier les animaux grâce à leurs traces.
- Savoir siffler avec le chapeau (cupule) d'un gland de chêne.
- Distinguer un arbre feuillu d'un résineux.

## 7. Pour toi, quel est le super pouvoir de la forêt ?

- ▲ Fournir du bois.
- Capturer le CO<sub>2</sub> et fournir de l'oxygène.
- Permettre de se balader au grand air.

## 2. En forêt, tu es plutôt :

- ▲ Course d'orientation.
- Méditation.
- Photographie animalière.

## 4. Mince, il semble que tu sois perdu en forêt. comment réagis-tu ?

- ▲ Tu observes la mousse sur les arbres pour essayer de te repérer. Le plus souvent elle pousse au nord.
- Tu utilises ton GPS en espérant que ça passe.
- Tu ne bouges pas et tu cries à l'aide.

## 6. Si tu devais faire un geste pour la forêt, ce serait :

- ▲ Ramasser les déchets que tu trouves lors de ta balade.
- Participer à un chantier de plantations.
- Émettre moins de CO<sub>2</sub> dans ton quotidien.

### UN MAXIMUM DE ▲ ⇒ LE OU LA DILETTANTE

Promeneur (euse) du dimanche, tu vas en forêt pour t'y balader, faire un pique-nique ou ramasser des châtaignes. Mais tes connaissances sur la forêt sont limitées, elles restent perfectibles !

### UN MAXIMUM DE ■ ⇒ LE OU LA CONCERNÉ (E)

La forêt a encore quelques secrets pour toi, mais tu aimes explorer ses sentiers et bénéficier de ses bienfaits. Tu as l'attitude parfaite pour en profiter sans l'abîmer. Tu es branché (e) !

### UN MAXIMUM DE ● ⇒ L'AMOUREUX (EUSE)

Engagé (e) pour les forêts, tu as compris le rôle essentiel des forêts sur la santé de notre planète. Il t'arrive même de mener des actions concrètes pour protéger l'environnement. La forêt compte sur toi !

CES FICHES PÉDAGOGIQUES  
ONT ÉTÉ RÉALISÉES  
AVEC LE SOUTIEN  
DE



RÉGION  
**Nouvelle-  
Aquitaine**



APERTURE

LA NOUVELLE VERSION DU JEU  
« ESPERIDE ET LA FORÊT DE DEMAIN »  
À ÉTÉ DÉVELOPPÉE PAR APERTURE.



DEMAIN PREND RACINE  
— AUJOURD'HUI —