

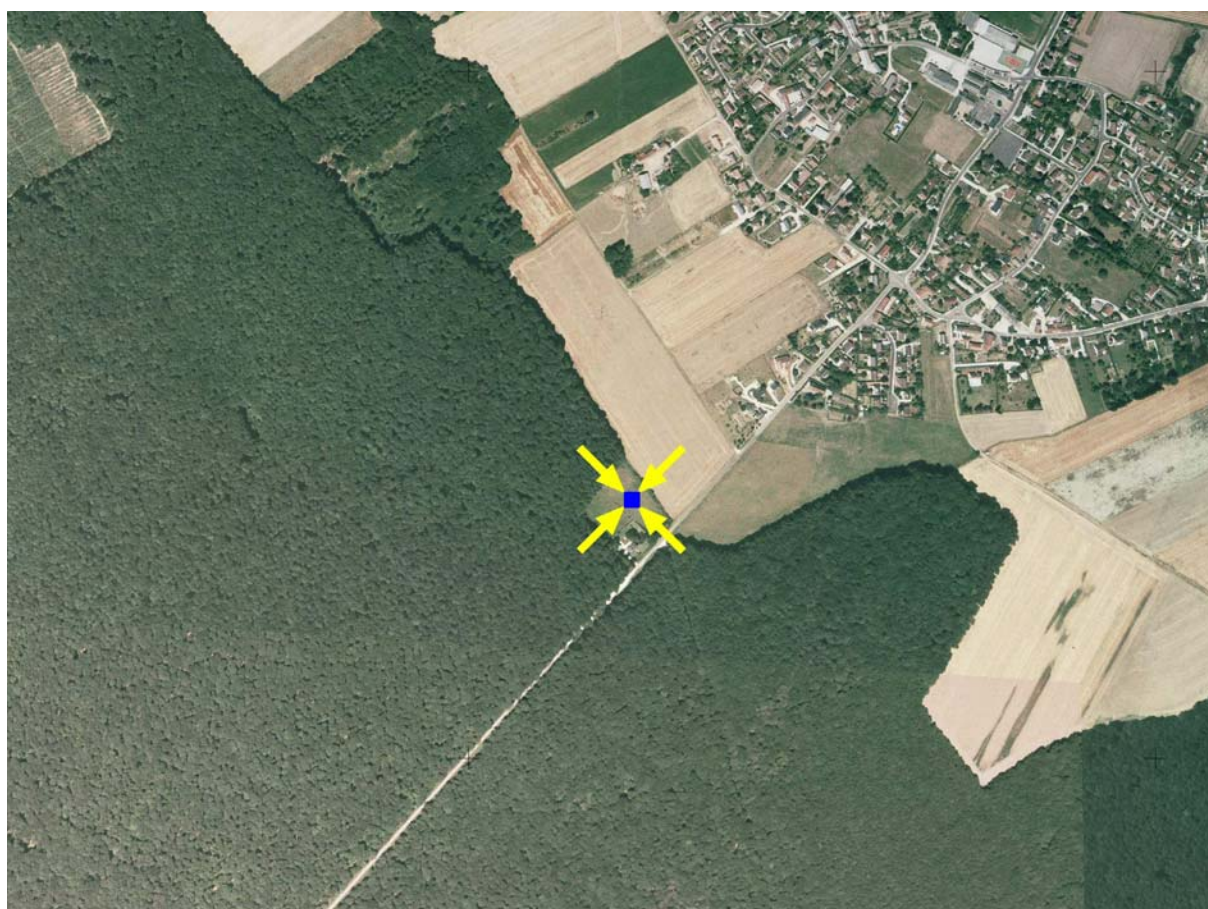
## *Station météorologique en forêt domaniale de Blois (Loir et Cher)*

### **CHS 41**

*Synthèse des paramètres climatiques  
observés sur la période 1996-2004*

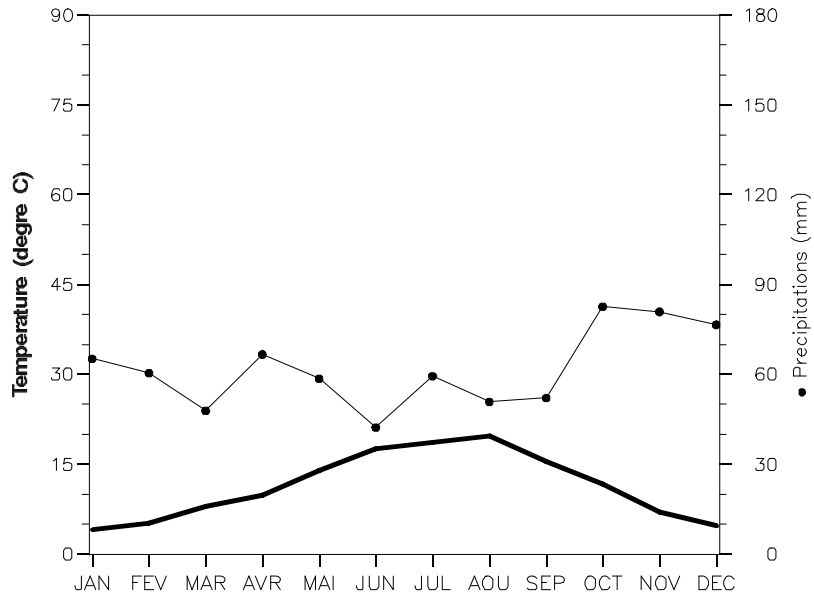
		Année	JAN	FEV	MARS	AVR	MAI	JUIN	JUIL	AOUT	SEPT	OCT	NOV	DEC
<b>moyenne Tmoy</b>		moyenne : 11.3 °C	4.1	5.2	8.0	9.9	14.0	17.6	18.7	19.7	15.4	11.6	7.0	4.7
<b>moyenneTmin</b>		moyenne : 7.1 °C	1.4	1.8	3.4	4.9	9.0	12.0	13.3	14.1	10.4	8.3	4.1	2.1
<b>moyenne Tmax</b>		moyenne : 16.4 °C	7.2	9.3	13.3	15.5	19.8	23.7	25.0	26.5	21.8	16.4	10.5	7.6
<b>Tmax absolue</b>		record : 40.1 °C	16.3	20.0	24.5	25.6	29.6	35.1	34.5	40.1	31.9	27.5	18.5	17.8
<b>Tmin absolue</b>		record : -12.0 °C	-10.4	-8.8	-5.4	-3.6	1	3.8	7	5.8	2.2	-4.1	-8.7	-12
<b>Pluie</b>		somme : 744 mm	65	60	48	67	59	42	59	51	52	83	81	77
<b>hygrométrie dans l'air</b>		moyenne : 80 %	89	83	77	73	76	72	71	72	77	88	92	92
<b>Vent</b>		moyenne : -	-	-	-	-	-	-	-	-	-	-	-	-
<b>Vmax absolue</b>		record : -	-	-	-	-	-	-	-	-	-	-	-	-
<b>Rayonnement global</b>		somme : -	-	-	-	-	-	-	-	-	-	-	-	-
<b>ETP Penman</b>		somme : -	-	-	-	-	-	-	-	-	-	-	-	-
<b>Nombre de jours</b>	<b>de pluie</b>	somme : 179.3 jours	18.2	15.6	12.8	14.8	14.0	9.2	10.4	9.7	9.8	20.9	21.8	22.2
	<b>de gel avec Tmin&lt;0</b>	somme : 46.4 jours	10.6	10.9	7.1	2.3	0.0	0.0	0.0	0.0	0.0	0.9	3.8	10.9
	<b>de gel avec Tmin&lt;-5</b>	somme : 5.0 jours	2.2	0.9	0.1	0.0	0.0	0.0	0.0	0.0	0.0	0.0	0.4	1.3
	<b>de gel avec Tmin&lt;-10</b>	somme : 0.3 jour	0.1	0.0	0.0	0.0	0.0	0.0	0.0	0.0	0.0	0.0	0.0	0.2
	<b>de chaleur avec Tmax&gt;=25</b>	somme : 54.7 jours	0.0	0.0	0.0	0.2	4.3	11.1	15.7	17.3	5.7	0.3	0.0	0.0
	<b>de chaleur avec Tmax&gt;=35</b>	somme : 1.7 jour	0.0	0.0	0.0	0.0	0.0	0.1	0.0	1.6	0.0	0.0	0.0	0.0

*Localisation du poste météorologique*

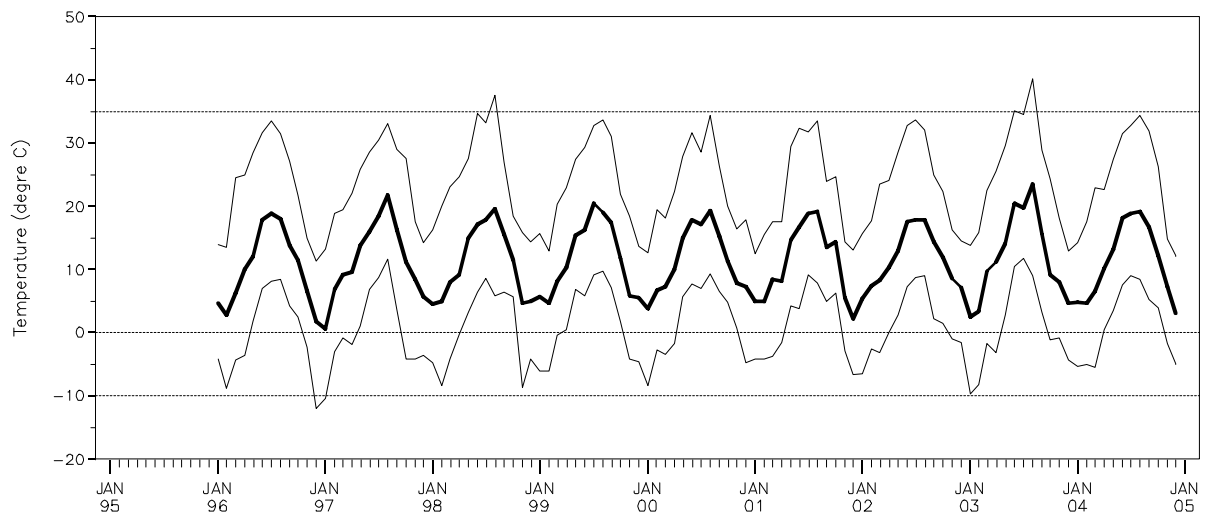


**Distance entre placette et poste météo hors couvert = 3392 m**

Diagramme ombrothermique

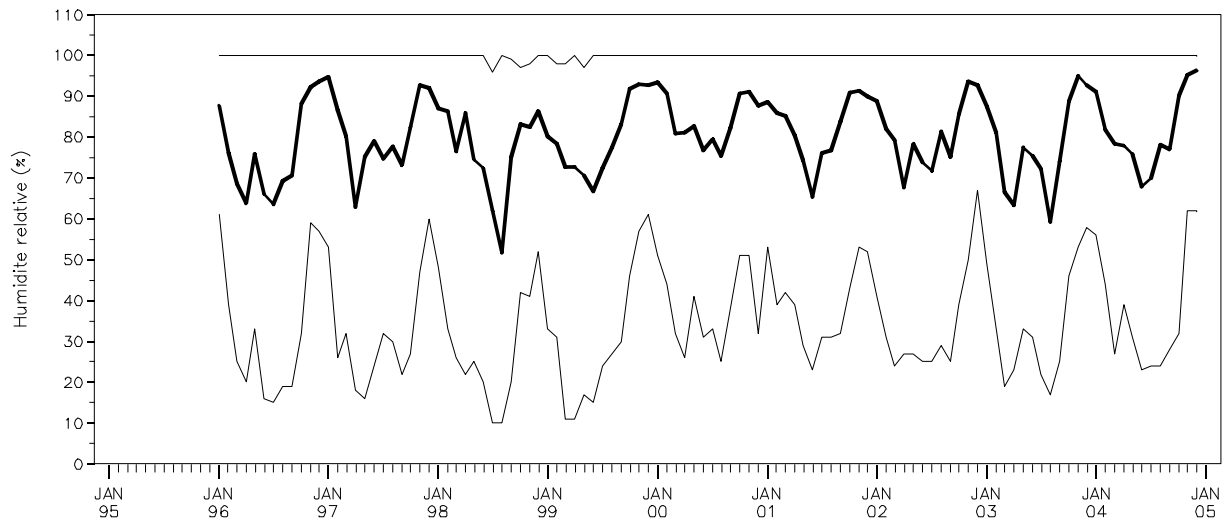


Evolution mensuelle des températures :  
moyenne, minimum et maximum absolus

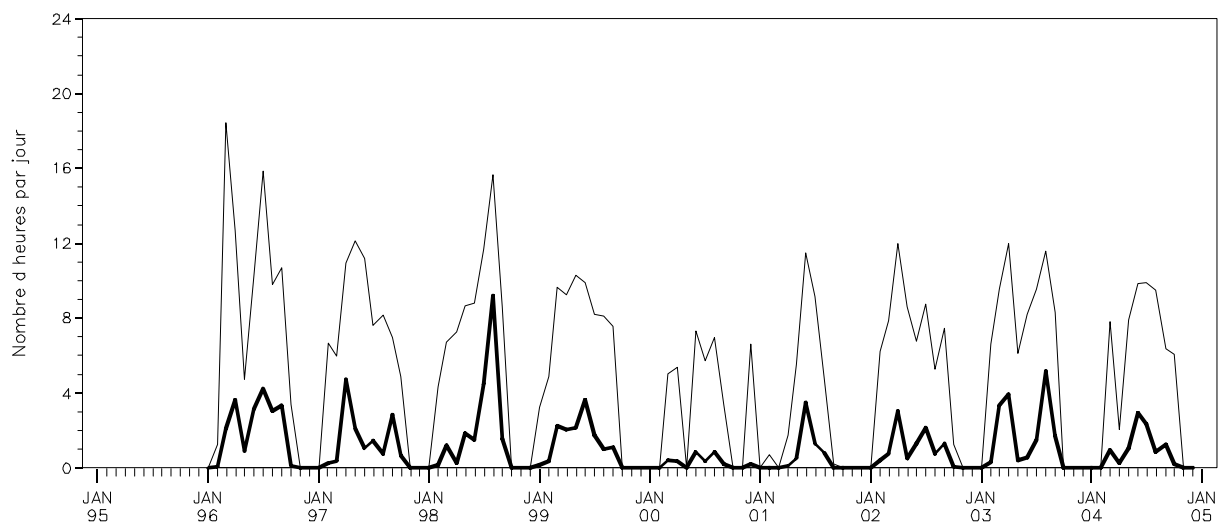




*Evolution mensuelle de l'humidité relative :  
moyenne, minimum et maximum*

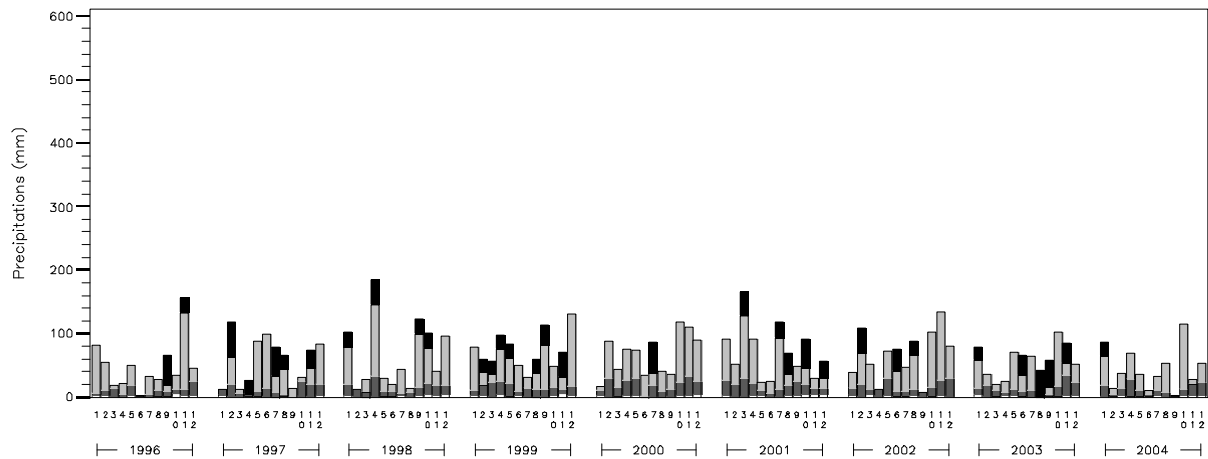


*Durée journalière d'humidité relative inférieure à 40% :  
moyenne et maximum mensuels*

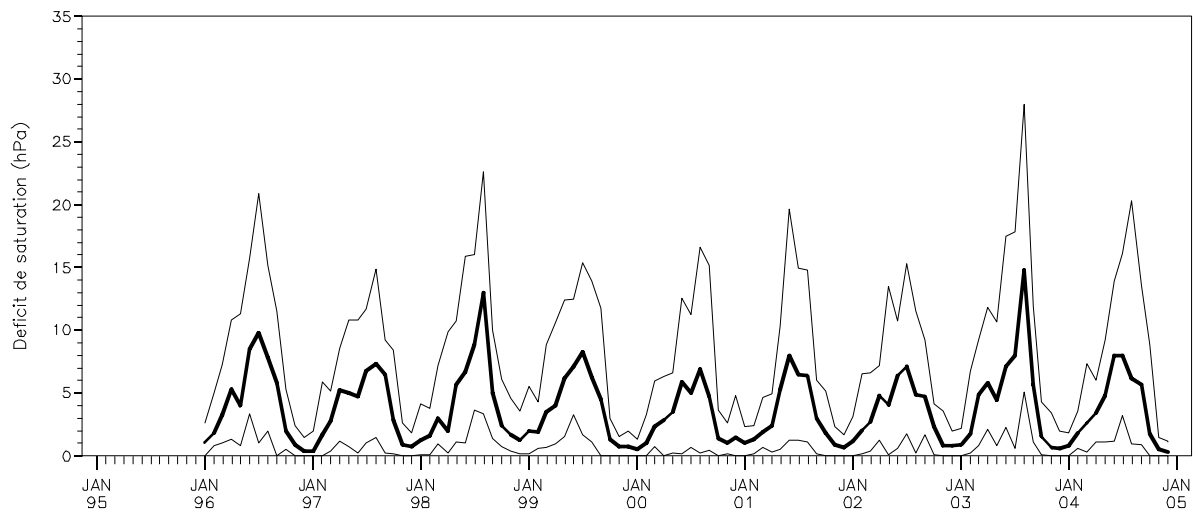


*Cumuls mensuels des précipitations (P)  
en indiquant la contribution des quatre classes de cumuls journaliers*

$P \geq 20\text{mm/j}$ 
  $5 \leq P < 20\text{mm/j}$ 
  $1 \leq P < 5\text{mm/j}$ 
  $0 \leq P < 1\text{mm/j}$



*Evolution mensuelle de la « sécheresse de l'air » en considérant le déficit de saturation journalier de l'air :  
moyenne et déficits de saturation journaliers le plus faible et le plus élevé, par mois*



## CHS 41

---

### *Commentaires :*

Quelques records enregistrés depuis 1996 dans la station CHS 41

**Jour le plus froid : le 30 décembre 1996 avec -12,0°C**

**Jour le plus chaud : le 10 août 2003 avec 40,1°C**

**Jour le plus pluvieux : le 11 juillet 1997 avec 46,2 mm**

**Année la moins pluvieuse : 2004 avec 537 mm**

**Année la plus pluvieuse : 1999 avec 880 mm**

CHS 41, station record du réseau RENECOFOR pour :

- **Pluviométrie annuelle moyenne, la plus faible du réseau avec 744 mm.**
- **Pluviométrie annuelle extrême, la plus faible du réseau avec 537 mm, en 2004.**
- **Ecart entre les précipitations de la saison de végétation normales et 2003, le plus négatif du réseau avec - 42 mm (saison de végétation 2003 plus arrosée que d'habitude)**

CHS 41, seconde place du réseau RENECOFOR pour :

- **Cumul mensuel maximum du nombre d'heures caractérisées par une température supérieure ou égale à 35°C, le plus élevé du réseau**
  - \* **pour Tmin : 51h30mn (après PM 40c) ;**
  - \* **pour Tmoy : 59h30mn (après PM 40c) ;**
  - \* **pour Tmax : 69 heures (*ex aequo* CHP 40 et après PM 40c).**