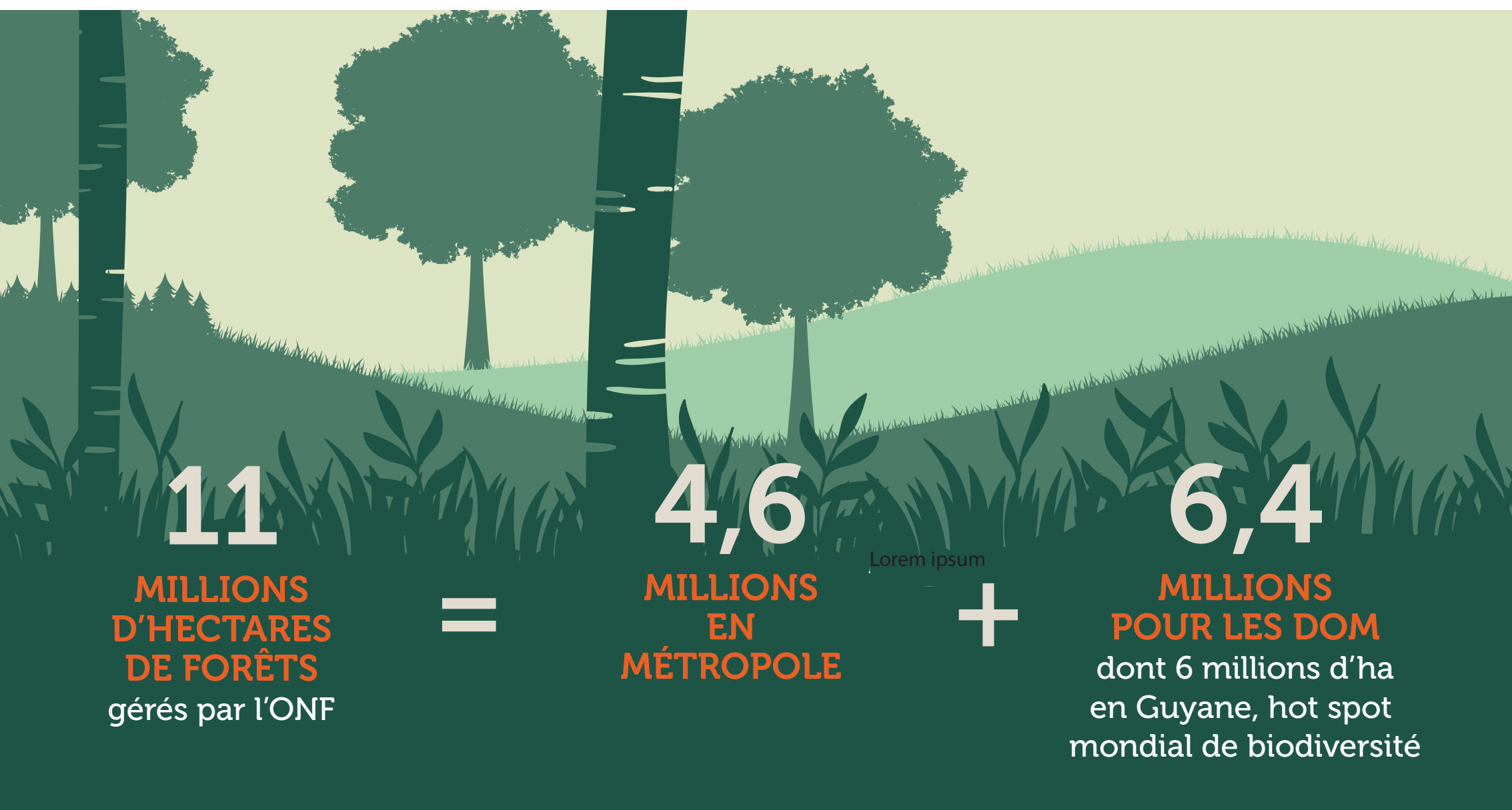
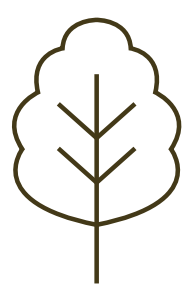


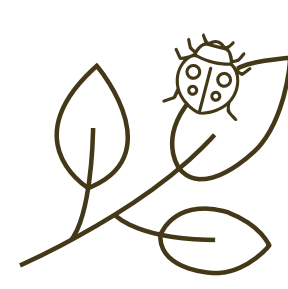
L'ONF AU SERVICE DE L'ENVIRONNEMENT



100 %
CERTIFICATION PEFC* dans les forêts domaniales



138 ESPÈCES d'arbres forestiers en métropole. Près de **2 000** en outre-mer

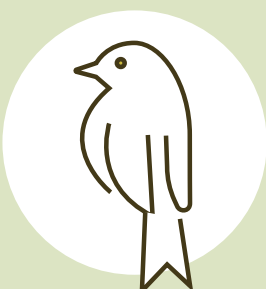


30 % DE LA FORÊT PUBLIQUE située en zone NATURA 2000**

250 RÉSERVES BIOLOGIQUES*** réparties sur 151 435 hectares

* Programme de reconnaissance des certifications forestières définissant des règles de gestion durable de la forêt.
 ** Ensemble de sites naturels européens, identifiés pour la rareté ou la fragilité des espèces sauvages, animales ou végétales, et de leurs habitats.
 *** Réserves naturelles créées par l'ONF visant à protéger des habitats ou espèces vulnérables, particulièrement représentatives du milieu forestier.

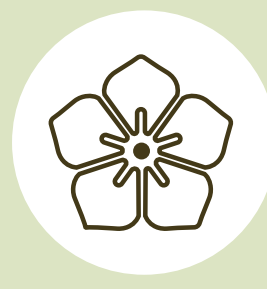
6 RÉSEAUX NATURALISTES DÉDIÉS



Avifaune

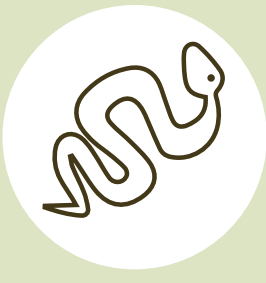


Entomologie



Habitats-flore

220 FORESTIERS NATURALISTES



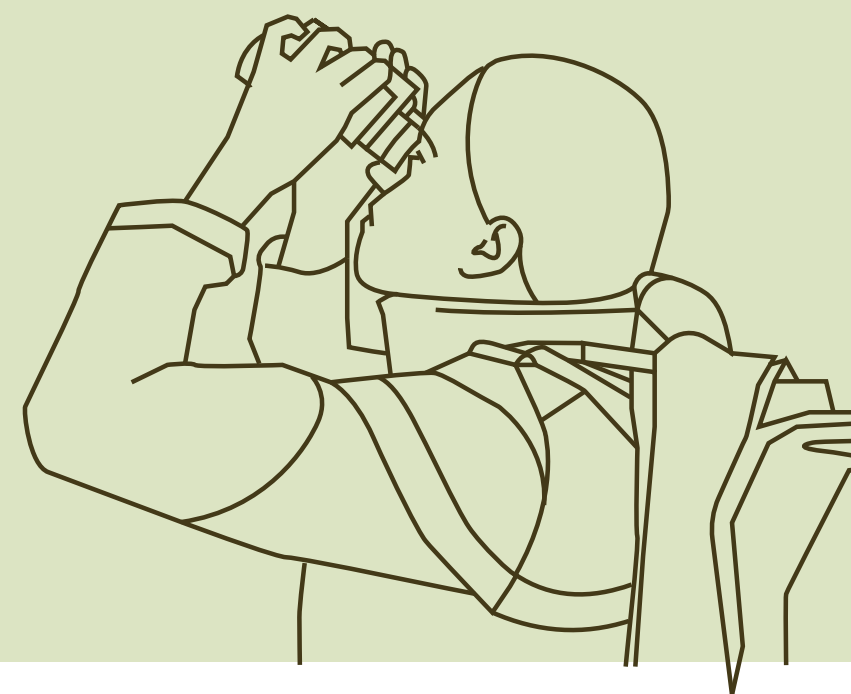
Herpétofaune



Mammifères



Mycologie



DES PARTENARIATS avec les associations, organismes et acteurs de la conservation de la nature

Le bois mort, précieux pour la forêt



11,6 %

DE LA SURFACE BOISÉE dispose d'une forte présence de vieux bois

AU MOINS UN ARBRE MORT CONSERVÉ PAR HECTARE

LE SAVIEZ-VOUS ?

Le bois mort héberge Plus de **25%** DE LA BIODIVERSITÉ FORESTIÈRE



UN SAVOIR-FAIRE RECONNU À L'INTERNATIONAL

avec **ONF International**

PRÈS DE **137**

PAYS PARTENAIRES partout dans le monde (Europe, Afrique, Asie, Amérique latine)



20

PROJETS DE LUTTE contre la déforestation avec le programme REDD+*

* Réduction des émissions provenant du déboisement et de la dégradation des forêts.