



RÉPUBLIQUE
FRANÇAISE

Liberté
Égalité
Fraternité



L'ONF en chiffres

sources 2023



76 %



5 000



120



34



6 000 000



25 %

70 %

- 3** La forêt française
en bref
- 4** Les forêts publiques
dans l'Hexagone
- 5** Les forêts publiques
en outre-mer
- 6** Les forêts à l'heure
du changement climatique
- 7** L'ONF, acteur
de la planification écologique
- 8** Adapter les forêts
au changement climatique
- 9** Prévenir
les risques naturels
- 10** Agir pour
*l'environnement
et la biodiversité*
- 11** Valoriser le bois
pour une économie durable
- 12** La forêt,
*un indispensable pour
une planète décarbonée*
- 14** Dialoguer
avec les élus et les citoyens
- 15** Le Groupe ONF

La forêt française en bref

La forêt française constitue la 4^e surface forestière en Europe. Réservoir de biodiversité et de carbone, filtre pour l'eau, rempart contre les risques naturels, ressource économique, source de bien-être pour les populations : autant de fonctions essentielles pour la société.

25,5
millions d'hectares
de forêt

Une surface **X2** en 2 siècles

17,3 millions d'ha
de forêt dans
l'Hexagone



31 % du
territoire

8,2 millions d'ha
en outre-mer

DANS L'HEXAGONE

75 % de propriétaires
privés
13 millions d'hectares

25 % de propriétaires
publics
4,3 millions d'hectares

67 % de feuillus

33 % de résineux

8 essences principales



CHÊNE

SAPIN

CHATAÎGNIER

ÉPICÉA

FRÊNE

DOUGLAS

HÊTRE

PIN



73
espèces
de mammifères



30 000
espèces de
champignons et
autant d'insectes



120
espèces
d'oiseaux
forestiers

FILIÈRE FORÊT-BOIS

378 000
emplois

60 000 entreprises en France

Source : France Bois Forêt



CHAQUE ANNÉE

87,8
millions de m³
d'accroissement
naturel

2,8 milliards de m³ : volume
des arbres vivants sur pied
en forêt hexagonale
+ 50 % en 30 ans

Source : IGN memento Inventaire forestier 2023

51,4
millions de m³
de bois récoltés

Les forêts publiques dans l'Hexagone

Forêts domaniales et forêts communales, une ambition collective : garantir le renouvellement des forêts publiques et répondre aux besoins de la société.

25 %
de la forêt gérée
par l'ONF



soit 4,6
millions d'hectares
8 % de la surface
forestière hexagonale

1,7
million
d'hectares
de forêts
domaniales



2,9
millions
d'hectares
de forêts
communales

58 % de feuillus

42 % de résineux

RÉGIME FORESTIER

1 300
forêts domaniales
dont 100 % sont certifiées PEFC

15 000
forêts de
collectivités



1 document de gestion durable pour chaque forêt publique : aménagement forestier ou règlement type de gestion, établi sur une durée de 15 ans.

UN GESTIONNAIRE UNIQUE



L'ONF, établissement public placé sous la tutelle du ministère chargé de l'Agriculture et du ministère chargé de l'Écologie.

Les forêts publiques en outre-mer

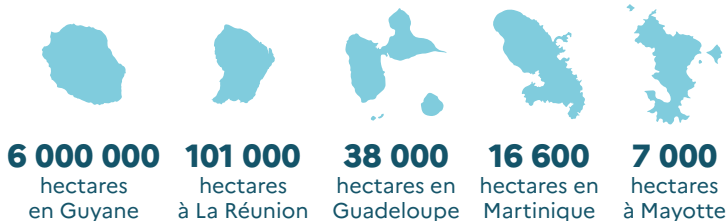
L'ONF est aussi présent pour gérer durablement les forêts publiques d'outre-mer (forêts départementalo-domaniales ou domaniales). Avec un enjeu majeur : préserver la richesse écologique de ces milieux tout en accompagnant un développement raisonné de la filière bois.

8,24
millions d'hectares
de surfaces boisées



31,8 %
du territoire
forestier d'outre-
mer classé en aires
protégées

6,1 millions d'hectares
gérés par l'ONF



UNE PRODUCTION DE BOIS À FAIBLE IMPACT ENVIRONNEMENTAL

80 000 m³
de bois d'œuvre
récoltés chaque
année en
Guyane

11 000 m³
de bois
récoltés
à La Réunion

4 000 m³
potentiels
de bois en
Guadeloupe

6 000 m³
potentiels
de bois en
Martinique

LA GUYANE HOTSPOT MONDIAL DE LA BIODIVERSITÉ

400 000
espèces animales
et végétales

+ de 1 300
essences d'arbres

Les forêts à l'heure du changement climatique

Sécheresses, canicules, dépérissements... Depuis 2018, l'état de santé des forêts se dégrade. Désormais, tout le territoire national est concerné.

670 000

hectares de forêt française dépérissants

=

66 fois

la superficie de Paris

3,9 %

de la surface forestière globale

+ 80 %

de mortalité en 10 ans



6 ESSENCES MENACÉES DANS L'HEXAGONE



ÉPICÉA



CHATAÎGNIER



SAPIN



HÊTRE



FRÊNE



CHÊNE
SESSILE ET
PÉDONCULÉ

3
régions
principalement
touchées



Grand Est

Bourgogne-
Franche-Comté
Auvergne-
Rhône-Alpes

50 %

des forêts basculeraient en inconfort climatique d'ici à 50 ans si l'on suit la prévision des + 4 °C en France indiquée dans la stratégie d'adaptation de l'État au changement climatique.

L'ONF, acteur de la planification écologique

Techniciens et ingénieurs forestiers, ouvriers, experts des espaces naturels, paysagistes, commerciaux, fonctions support... Ce qui réunit ces équipes ?
La passion, l'engagement et la fierté de préserver les forêts.

8 200
collaborateurs

46 % de personnels
de droit public

54 % de salariés



6 GRANDES MISSIONS



**Adapter les forêts
au changement
climatique**



**Valoriser
la ressource
en bois**



**Protéger
l'environnement
et la biodiversité**



**Prévenir et gérer
les risques naturels**



**Accueillir tous
les publics
en forêt**



**Proposer des
prestations
aux collectivités**

4 MISSIONS D'INTÉRÊT GÉNÉRAL CONFIEES PAR L'ÉTAT

**Prévention et gestion
des risques naturels**

Restauration des terrains en montagne ; défense des forêts contre les incendies ; dunes et littoral

**Adaptation au
changement climatique**

Pépinières de l'État ; vergers à graines ; dispositif RENECOFOR ; santé des forêts

Biodiversité et Paysage

Outre-mer

Adapter les forêts au changement climatique

Face à l'accélération du changement climatique, retour sur les actions mises en place par l'ONF pour favoriser la résilience des forêts.

300 000

hectares de forêt publique déperissants

26 % c'est le taux de volumes de bois identifiés comme sanitaire déclassés en forêt publique (toutes essences confondues)



LES ACTIONS DE L'ONF POUR ADAPTER LES FORÊTS



Mettre en place des outils d'observation, de suivi et d'anticipation



Privilégier la régénération naturelle



Développer une forêt mosaïque, avec une diversité d'essences et de milieux



Équilibrer la répartition des essences en place en fonction de leur capacité d'adaptation et de résilience



Planter quand c'est nécessaire, avec des essences résistantes déjà présentes en France



Expérimenter des essences exotiques sur de faibles surfaces, en cas d'extrême nécessité



Restaurer l'équilibre forêt-ongulés

PLAN FRANCE RELANCE

10 467 hectares plantés pour reconstituer les forêts

520 forêts domaniales concernées

Prévenir les risques naturels

La forêt joue un rôle essentiel de protection contre les aléas et catastrophes naturelles. Dans le cadre de 3 missions d'intérêt général financées par l'État, l'ONF agit pour protéger les personnes et les biens.

DÉFENSE DES FORÊTS CONTRE LES INCENDIES



24
millions d'€
de budget

321 forestiers
spécialisés DFCI
+ 59 % en 2 ans

+ de **1 600** hectares
de zones débroussaillées
chaque année par les ouvriers forestiers
et les auxiliaires de protection de la forêt
méditerranéenne

5 700
hectares brûlés
vs 60 700 hectares en 2022

4 grands axes

- 1 Prévention
- 2 Surveillance
- 3 Extinction des feux naissants
- 4 Sensibilisation du public

MONTAGNE



15
millions d'€
de budget

101 forestiers
mobilisés

*lutte contre les avalanches, crues
torrentielles, glissements de terrain,
chutes de blocs, risques d'origine glaciaire
et périglaciaire*

3 000
couloirs d'avalanche
suivis

50 000
événements
recensés

23 000
ouvrages de
protection entretenus

DUNES ET LITTORAL



2
millions d'€
de budget

160 forestiers
mobilisés

*végétalisation des dunes, travaux de
génie écologique, réalisations d'études
d'observation et de suivi...*

378 km
de cordons dunaires
domaniaux gérés

10 km
de brise vent
posés

50 km
de clôtures installés

33 plans plages
dans les forêts domaniales, réalisés
avec les collectivités locales

Agir pour l'environnement et la biodiversité

Protéger la richesse écologique des forêts et lutter contre le changement climatique : une exigence quotidienne pour les équipes de l'Office.

UNE POLITIQUE ENVIRONNEMENTALE AUTOUR DE 5 AXES



Biodiversité



Eau



Sol



Paysage



**Éco-
responsabilité**

UNE MISSION D'INTÉRÊT GÉNÉRAL BIODIVERSITÉ ET PAYSAGE

15
millions d'€
de budget



6 réseaux naturalistes

Avifaune Herpétofaune
Entomologie Mammifères
Habitats-flore Mycologie

220 forestiers
 naturalistes

250
réserves
biologiques

54 000

hectares dans
l'Hexagone

86 000

hectares
en outre-mer

10 %

de la surface de
forêt domaniale
sous statut de
protection forte
(conformément aux
objectifs de la Stratégie
nationale aires
protégées)



25 à 30 %
de la biodiversité
forestière hébergée
par les arbres morts

2 à 3 arbres par hectares
conservés pour
la biodiversité

30 % de la forêt publique
située en zone
Natura 2000

Valoriser le bois pour une économie durable

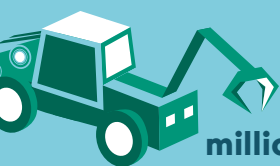
Promouvoir une économie verte, créatrice d'emplois
et d'activités... grâce à la production de bois, matériau
écologique et renouvelable par excellence !

625,5
millions d'€
de chiffre d'affaires
bois

315 millions d'€
pour la forêt
domaniale



310,5 millions d'€
pour la forêt
communale



11,4
millions de m³ mis en vente
dans l'Hexagone



6,1 millions
de m³
construction,
ameublement

2,2 millions
de m³
panneaux,
papiers, cartons

2,1 millions
de m³
bois énergie

1 million
de m³
affouage

MIS SUR LE MARCHÉ FRANÇAIS

35 %
du bois

40 %
du bois
d'œuvre

35 %
du sapin/
épicéa

80 %
du hêtre

50 %
du chêne

150 000 m³ de chêne à merrain issu des forêts domaniales
destinés à la tonnellerie

ALIMENTER ET SÉCURISER
LA FILIÈRE FORÊT-BOIS

46 % des bois
commercialisés
sous forme de contrats
d'approvisionnement

Près de 815 contrats
d'approvisionnement signés
avec les industries du bois

7 500 clients

Scieries, industries du panneau
et du papier...

90 % des bois
sont vendus,
transformés et valorisés
par des entreprises françaises ;

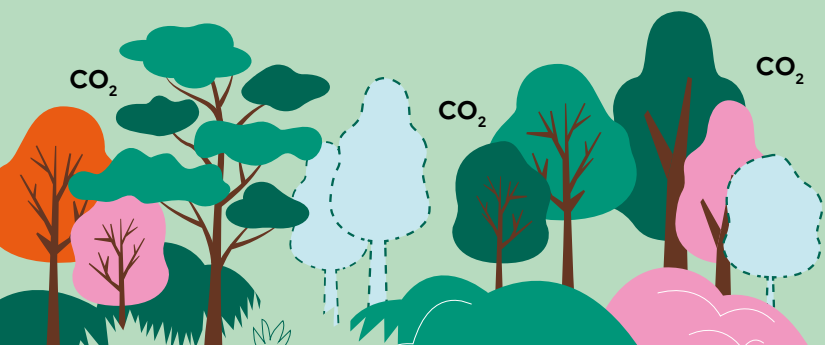
50 % sont sciés
dans le département
où les arbres ont poussé

La forêt, un indispensable pour une planète décarbonée

L'ONF renforce sa stratégie carbone avec pour objectifs prioritaires de préserver les forêts, les arbres, les sols et de promouvoir les usages du bois.

Dans le monde, la forêt

2^e puits de carbone
après les océans



SÉQUESTRATION

Par le mécanisme naturel de la photosynthèse, la forêt capte le CO₂ de l'atmosphère.

Dans le monde

Sur les 41 milliards de tonnes de CO₂e émis

14 milliards de tonnes équivalent CO₂e absorbées par la forêt soit 33 % des émissions de gaz à effet de serre

En France

Sur les 352 millions de tonnes de CO₂e émis

37 millions de tonnes équivalent CO₂e absorbées par la forêt soit 9 % des émissions de gaz à effet de serre

2,8

milliards de tonnes de carbone dans les forêts hexagonales, dont :

46 %
dans les sols

45 %
dans les arbres

5 %
dans la litière

4 %
dans les bois morts

STOCKAGE

Lors de l'exploitation des arbres, une partie du carbone reste stockée dans les produits bois utilisés dans des matériaux à longue durée de vie (charpentes, menuiserie, parquets...).



90

millions de tonnes de carbone stockées

grâce à l'utilisation au quotidien des produits bois

SUBSTITUTION

L'utilisation du bois de construction et du bois énergie permet d'éviter le recours à d'autres matériaux fossiles énergivores.

14,7

millions de tonnes de CO₂e évitées

grâce à l'utilisation du bois à la place de matériaux plus énergivores (béton, acier, aluminium, pvc...)

Par exemple, dans une maison de 81 m² :

4,7 tonnes
équivalent CO₂e
évitées grâce
à l'utilisation de
murs ossature bois

2,1 tonnes
équivalent CO₂e
évitées grâce
à l'utilisation
d'un plancher

1,2 tonne
équivalent CO₂
évitée grâce
à l'utilisation de
fenêtres en bois

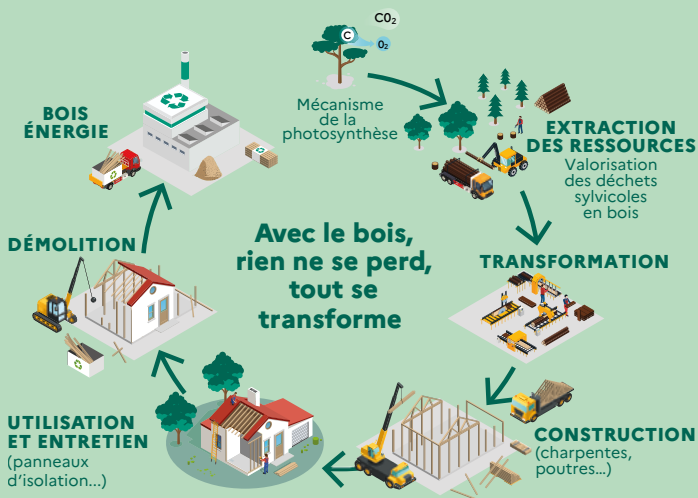
18,7

millions de tonnes de CO₂e évitées

grâce à l'utilisation du bois à la place d'énergies fossiles (pétrole, gaz sédimentaire, charbon...)

LES 3 S DE LA FORÊT

Séquestration, stockage, substitution : le bois est un matériau écologique et renouvelable, dont l'utilisation en cascade permet de cumuler les effets de substitution et donc de diminuer les émissions de gaz à effet de serre.

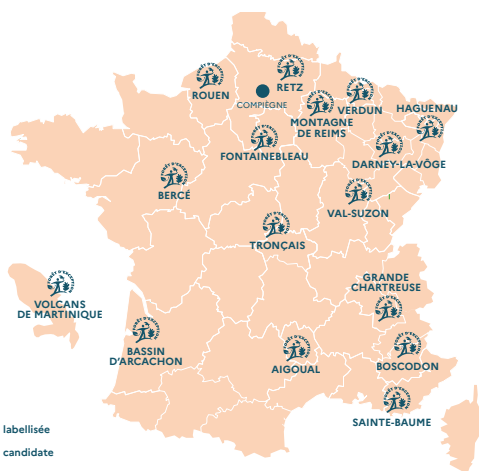


Dialoguer avec les élus et les citoyens

La préservation des forêts n'est pas qu'une affaire d'experts, elle nous concerne toutes et tous. Doté depuis 2023 d'une stratégie « Dialogue forêt-société », l'ONF place la gestion des forêts publiques dans une démarche de partage et d'échanges avec l'ensemble des acteurs du territoire.

16 forêts d'Exception®

Un label qui consacre à la fois la qualité d'un massif forestier - en termes de biodiversité, paysages, éléments culturels et sylvicoles, patrimoine social - et l'exemplarité des actions menées par les partenaires engagés.



5 rendez-vous annuels

« Tous en forêt »
2 500 visiteurs accueillis
dans 80 forêts domaniales
et régionales

Salon des maires
et des collectivités
locales
3 jours d'immersion
avec les élus aux côtés
de la Fédération nationale
des Communes forestières
(FNCOFOR)

Salon international
de l'agriculture
9 jours de conférences
et d'animations pédagogiques

Journée internationale
des forêts
220 manifestations
à travers la France

Fête de la Nature
5 jours d'animation en région
et à Paris au Muséum national
d'histoire naturelle



DES ACTIONS JEUNE PUBLIC

La forêt s'invite à l'école¹
5 500 élèves bénéficiaires
de près de 200 animations
dans l'Hexagone et en outre-
mer

1 jeune 1 arbre²
109 classes
et 2 500 élèves
accueillis



¹ Coordonnée par Teragir et le ministère de l'Agriculture et de la Souveraineté alimentaire.

² En partenariat avec France Bois Forêt qui coordonne l'initiative pour la filière forêt-bois.

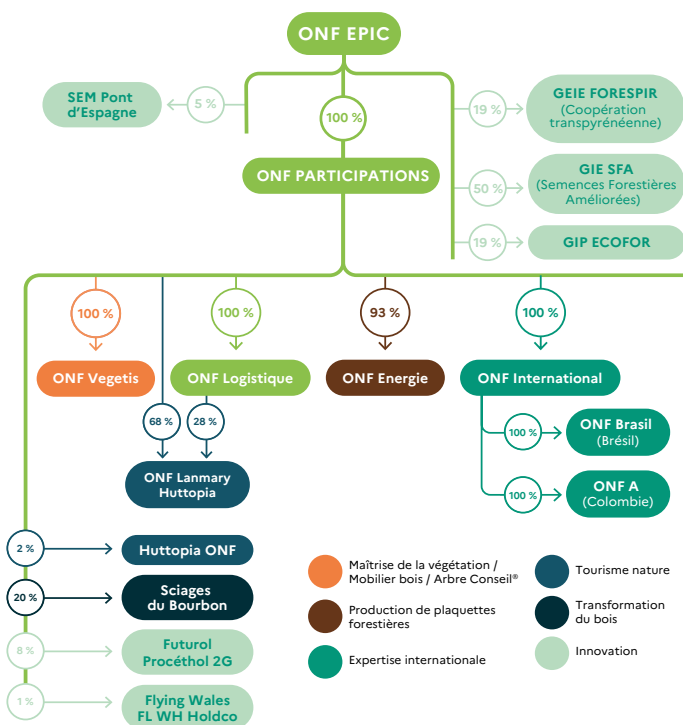
Le Groupe ONF

Depuis 25 ans, le Groupe ONF compte un réseau de filiales dédiées au bois énergie, aux travaux de valorisation et d'aménagement des espaces naturels, au conseil à l'international et à la logistique.

13 filiales et participations
dont 8 détenues majoritairement par l'ONF

75 millions d'€
de chiffre d'affaires

6 grands secteurs
Bois Énergie, Arbre Conseil®, International, Maîtrise de la végétation, Logistique et transports, Mobilier bois



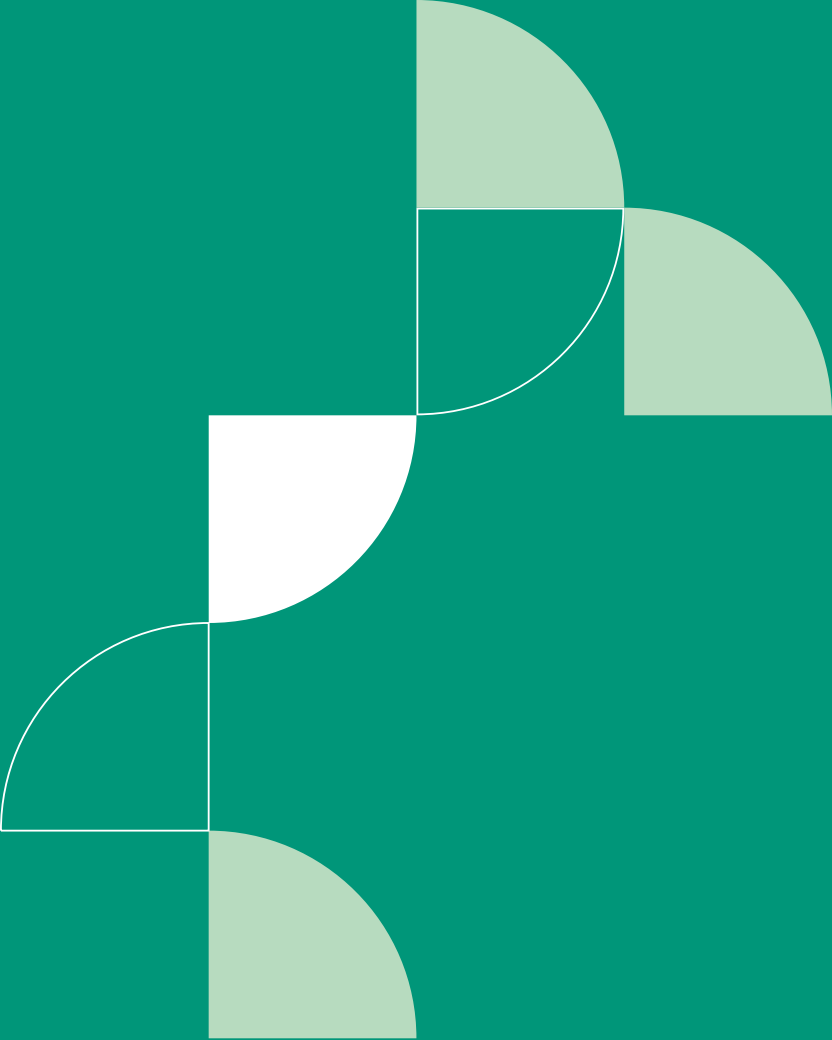
LE FONDS DE DOTATION ONF-AGIR POUR LA FORÊT

4,5 millions d'€ collectés en 2023



6 domaines d'action

- 1 Adaptation des forêts au changement climatique
- 2 Biodiversité
- 3 Patrimoine historique
- 4 Prévention des risques
- 5 Accueil du public
- 6 Innovation



Office National des Forêts

Direction de la communication
2 bis, avenue du Général Leclerc • CS 30042
94704 Maisons-Alfort Cedex



onf.fr



PEFC™ 10-4-4 / Promouvoir la gestion durable de la forêt / pefc-france.org

© création graphique : pollenstudio.fr

août 2024